

การจัดหน่วยหนังสือเดินทางเคลื่อนที่จังหวัดศรีสะเกษ
ระหว่างวันที่ ๑๕ - ๒๓ ธันวาคม ๒๕๕๕ เวลา ๐๘.๐๐ - ๑๖.๓๐ น.

ด้วยกรมการกงสุล กระทรวงการต่างประเทศ มีกำหนดจะจัดหน่วยหนังสือเดินทางเคลื่อนที่ เพื่อให้บริการรับคำร้องขอทำหนังสือเดินทางประเภทบุคคลทั่วไป (ไม่รวมหนังสือเดินทางทูต ราชการ และ หนังสือเดินทางของพระภิกษุ) เพื่ออำนวยความสะดวกแก่ประชาชนให้ไม่ต้องเสียเวลาและค่าใช้จ่ายในการ เดินทางไปทำหนังสือเดินทางในสำนักงานหนังสือเดินทางสาขาต่างๆ

เอกสารประกอบการยื่นคำร้องขอทำหนังสือเดินทาง

กรณีผู้บรรลุนิติภาวะแล้ว บัตรประจำตัวประชาชน (ฉบับจริง) ที่มีเลขประจำตัวประชาชน ๑๓ หลัก ที่ยังไม่หมดอายุและไม่ถูกยกเลิก

กรณีผู้เยาว์ (อายุต่ำกว่า ๒๐ ปีบริบูรณ์)

๑. บัตรประจำตัวประชาชน (ฉบับจริง) / กรณีอายุยังไม่ถึง ๑๕ ใช้สูติบัตร(ฉบับจริง) ที่มีเลข ประจำตัวประชาชนผู้เยาว์ ๑๓ หลัก หรือผู้เยาว์อายุ ๗ ปีขึ้นไป ที่มีบัตรประจำตัวประชาชนแล้ว ให้ใช้บัตร ประจำตัวประชาชน (ฉบับจริง)

๒. ทะเบียนบ้านหรือสำเนาทะเบียนบ้านที่มีชื่อผู้ยื่นคำร้องถูกต้อง (ไม่อยู่ระหว่างการย้าย หรืออยู่ในทะเบียนบ้านกลางหรือขัดข้องด้วยเหตุอื่น)

๓. บัตรประจำตัวประชาชนของบิดาและมารดา (ฉบับจริง) ที่ยังไม่หมดอายุ

๔. บิดาและมารดาต้องมาลงนามให้ความยินยอมแก่ผู้เยาว์ทั้งสองคน

๔.๑ กรณีบิดาและมารดามีได้จดทะเบียนสมรสและผู้เยาว์อยู่ในความอุปการะของมารดา แต่ผู้เดียวให้มารดาเป็นผู้ลงนามพร้อมแสดงหนังสือรับรองการปกครองบุตรที่ออกโดยอำเภอหรือสำนัก ทะเบียนท้องถิ่น (ฉบับจริง)

๔.๒ กรณีบิดาและมารดาจดทะเบียนหย่า ให้ผู้ใช้อำนาจปกครองผู้เยาว์แต่ผู้เดียวที่ระบุ ในบันทึกการหย่าเป็นผู้ลงนามให้ความยินยอมพร้อมกับบันทึกการหย่า (ฉบับจริง)

๔.๓ กรณีบิดาหรือมารดาคนใดคนหนึ่งไม่สามารถมาลงนามให้ความยินยอมได้ ให้ผู้นั้น ทำหนังสือยินยอมจากอำเภอหรือสำนักทะเบียนท้องถิ่น (ฉบับจริง) และนำมาแสดง

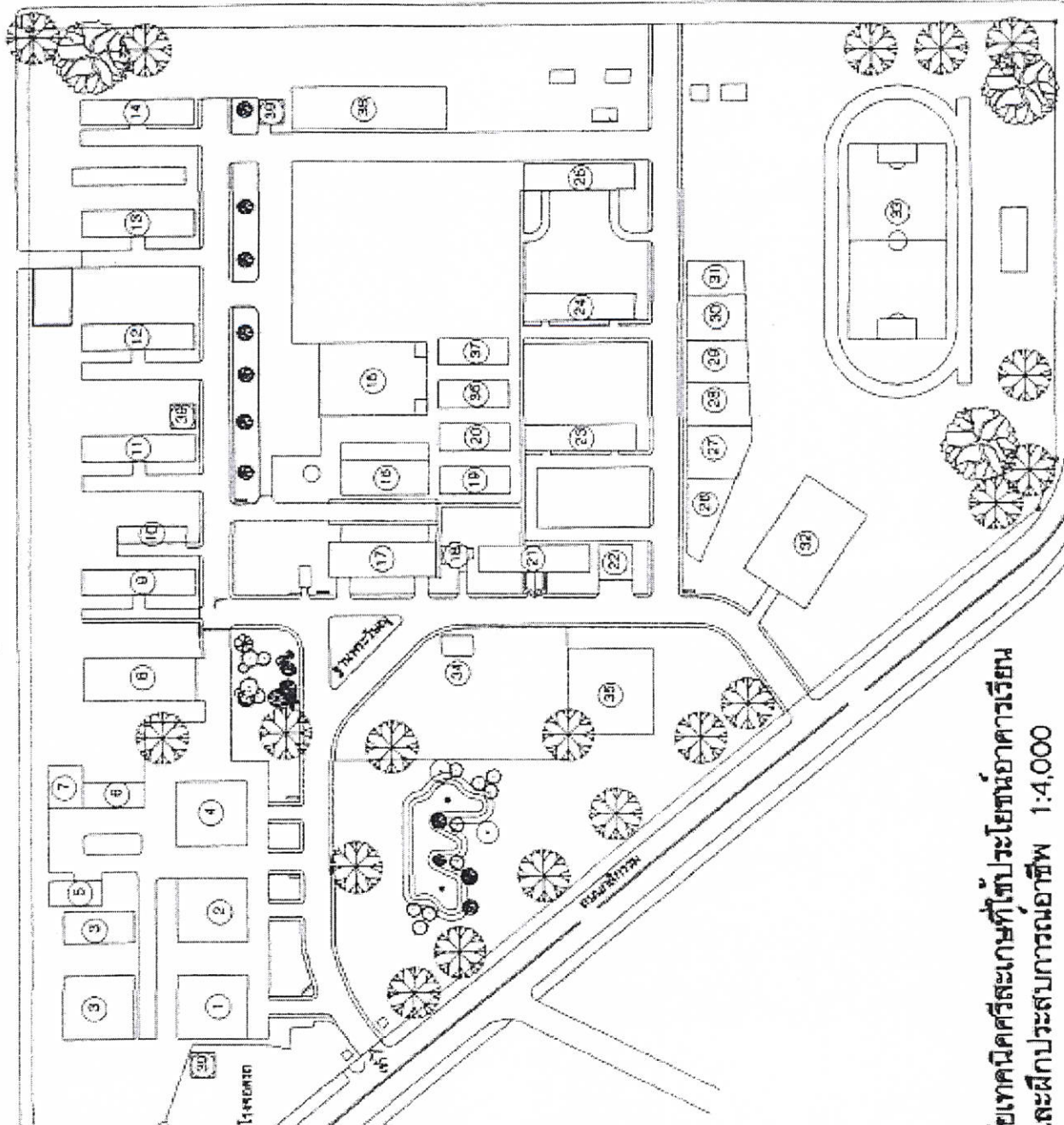
๕. ใบเปลี่ยนชื่อหรือสกุลของผู้เยาว์ บิดาและมารดา ฉบับจริง (หากมี)

ค่าธรรมเนียมการทำหนังสือเดินทาง

- ค่าธรรมเนียมหนังสือเดินทาง ๑,๐๐๐. - บาท
- ค่าส่งไปรษณีย์ (EMS) ๔๐. - บาท

คำแนะนำ ๑. ผู้รับบริการจะได้รับหนังสือเดินทางทางไปรษณีย์ภายใน ๒ สัปดาห์ โดยกรมการกงสุลจะ จัดส่งตามที่อยู่ของผู้รับบริการระบุไว้ ทั้งนี้ ขอให้ผู้รับบริการกรอกที่อยู่ไปรษณีย์ให้ถูกต้องชัดเจน เพื่อป้องกันการ สูญหายและความล่าช้าในการจัดส่ง กรณีไม่ได้รับเล่มหนังสือเดินทางตามกำหนดโปรดติดต่อฝ่ายไปรษณีย์ กองหนังสือเดินทาง โทร.๐ ๒๒๐๓ ๕๐๐๐ ต่อ ๓๒๔๕๑ , ๓๒๔๕๒

๒. ผู้มีหนังสือเดินทางอายุใช้งานเหลือ **๖ เดือน หรือ น้อยกว่า** ควรขอทำหนังสือเดินทาง เล่มใหม่ โดยนำหนังสือเดินทางเล่มเดิมมายกเลิกด้วย



NORTH

เลขที่	รายการประกอบแบบ	ชื่อพื้นที่	รายการประกอบแบบ
1	แบบอาคารเรียน	22	อาคาร T-VET
2	แบบศาล-ศาลากลาง	23	อาคาร 4
3	แบบครัว	24	อาคาร 5
4	แบบโรงจอดรถ	25	อาคาร 6
5	แบบโรงอาบน้ำ	26	บ้านพักครู
6	งานอาคารอเนก	27	บ้านพักครู
7	งานพื้นที่	28	บ้านพักครู
8	แบบโรงจอดรถ	29	บ้านพักครู
9	แบบโรงอาบน้ำ	30	บ้านพักครู
10	แบบโรงจอดรถ	31	บ้านพักครู
11	แบบโรงอาบน้ำ	32	อาคารโรงรถ (โรงรถ)
12	แบบโรงจอดรถ	33	สนามกีฬา
13	แบบโรงอาบน้ำ	34	งานโครงการ-เสาชิง
14	แบบโรงจอดรถ	35	สนามเทนนิส
15	แบบโรงอาบน้ำ	36	อาคารโรงรถ
16	แบบโรงจอดรถ	37	อาคารโรงรถ (โรงรถ)
17	แบบโรงอาบน้ำ	38	อาคารโรงรถ (โรงรถ)
18	แบบโรงจอดรถ	39	อาคารโรงรถ (โรงรถ)
19	แบบโรงอาบน้ำ	30	อาคารโรงรถ (โรงรถ)
20	พื้นที่ดินเปล่า		
21	อาคารโรงรถ		

ผังวิทยาลัยเทคนิคศรีสะเกษที่ใช้ประโยชน์อาคารเรียน และฝึกประสบการณ์อาชีพ 1:4,000