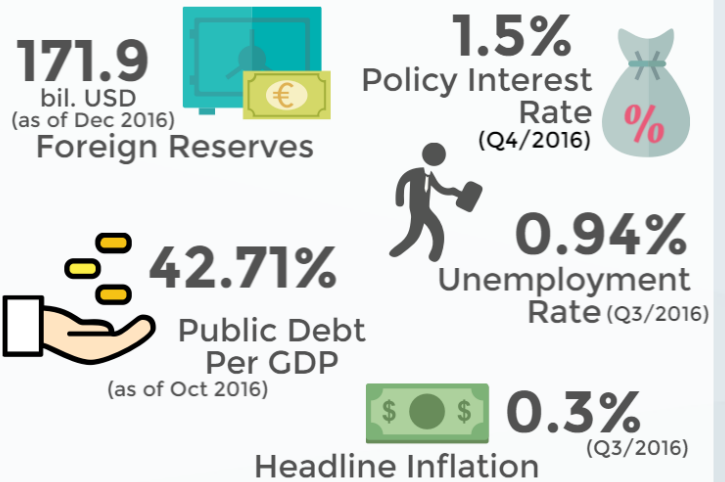
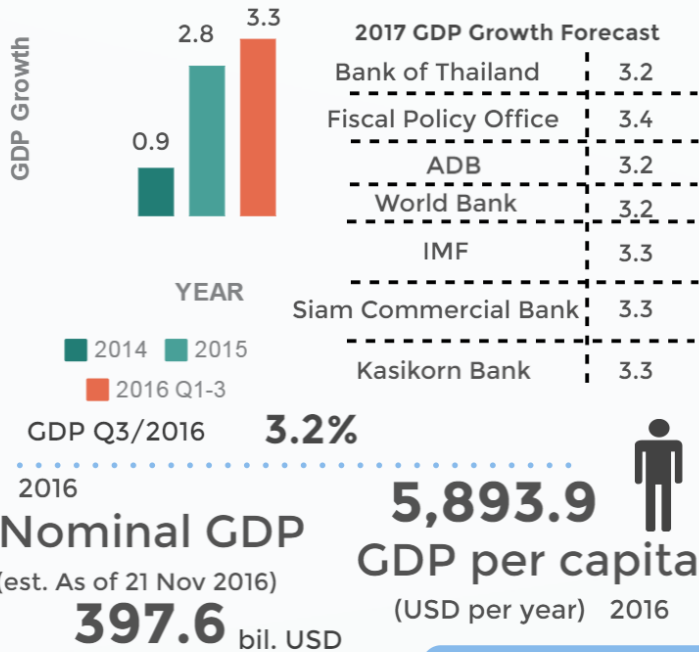


Thailand's Economic Factsheet

Economic Figures

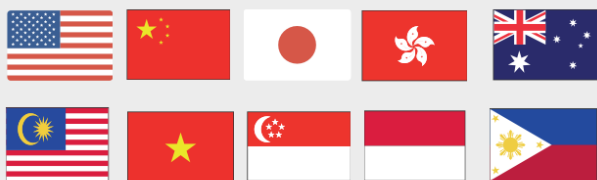


Trade & Tourism

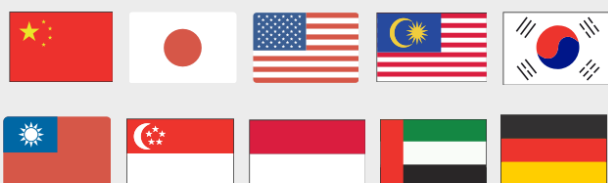
Trade Statistics (Jan-Nov 2016: bil. USD)



Top 10 Export Destinations (Jan-Nov 2016)



Top 10 Import Origins (Jan-Nov 2016)



Top 10 Exports (2016)

1. Auto Parts & Accessories
2. Computer, Equipment, & Parts
3. Precious Stones & Accessories
4. Electronic Integrated Circuits
5. Plastic Pellets
6. Machinery & Parts
7. Rubber Products
8. Chemical Products
9. Refined Fuels
10. Iron, Steel, & Products

Top 10 Imports (2016)

1. Machinery & Parts
2. Electrical Machinery & Parts
3. Crude Oil
4. Chemical Products
5. Auto Parts & Accessories
6. Iron, Steel, & Products
7. Electrical Integrated Circuits
8. Jewelry
9. Other Metal Ores
10. Electrical appliances

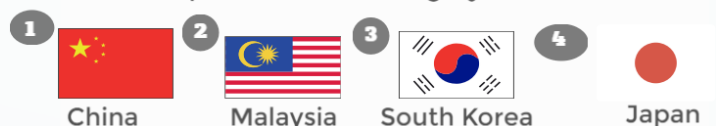
Tourism

Jan-Dec 2016



32.5 million foreign tourists

Top Tourists (Ranking by Number)



Rankings

Fitch Rating's:BBB+

Moody's:Baa1

Standard and poor's:BBB+

UN E-Government Development Index 2015-2016

77 (+25)
out of 193

IMD World Competitiveness 2016

28 (+2)
out of 61

WEF 2016 Network Readiness Index

62 (+5)
out of 139

WEF Global Competitiveness Report 2016-2017

34 (-2)
out of 140

U.S. News Best Countries to Start a Business

1
out of 60

World Bank's Ease of Doing Business 2017

46 (+3)
out of 189



1st The happiest economy in the world by Bloomberg (2 consecutive years)

Economic Policies

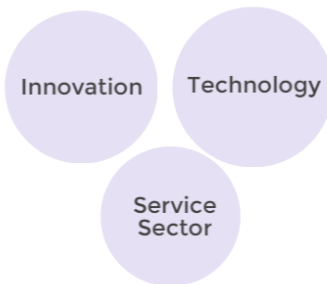
Sufficiency Economy Philosophy



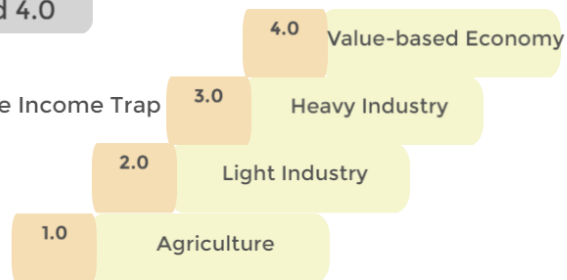
knowledge | ethics and virtues

Thailand 4.0

Value Based Economy



Middle Income Trap



High Income Country

Infrastructure Plan



Inter-city rail network

Highway network link with neighbouring countries



Public transportation network

Air transport capacity enhancement



Maritime Transport development

Digital Thailand

Digital Society



New Engine of Growth

First S-Curve



Next - Generation Automotive



Smart Electronics



Affluent, Medical and Wellness Tourism



Agriculture and Biotechnology



Food for the Future

develop future industries

from current industries



Robotics



Aviation and Logistics



Biofuels and Biochemicals



Medical Hub



Digital

New S-Curve

Investment

BOI 2,237
approved projects
in 2015
TOTAL
bil. USD **22.5**
Approved 1,567 projects
(Jan-Nov 2016)

WHY Thailand?



Investment Promotion Strategy



Sustainable Development

More Competitive Economy

- National Competitiveness
- Thai Overseas Investment
- Clusters
- Environmental-Friendly
- SEZs
- Border Provinces in Southern Thailand

BOI's eligible activities

1. Agriculture & Agricultural Products
2. Mineral, Ceramics & Basic Metals
3. Light Industry
4. Metal Products, Machinery & Transport Equipment
5. Electronics & Electrical Appliances Industry
6. Chemicals, Paper & Plastics
7. Service & Public Utilities

Incentives

Activity-based



Classified incentives based on importance of activities

Merit-based

Grant additional incentives to encourage investment that benefit the country or overall industry

1. Competitiveness Enhancement
2. Decentralization
3. Industrial Area Development

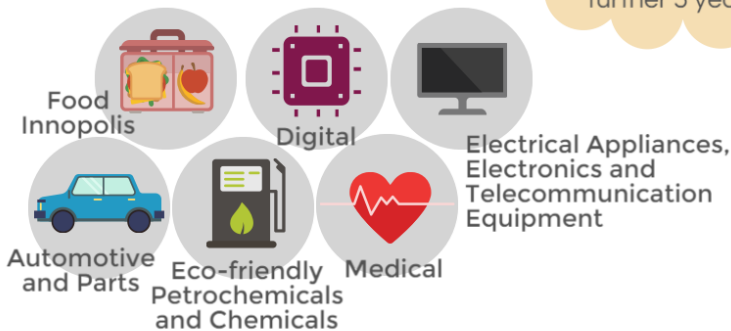
Tax and Non-Tax Incentives



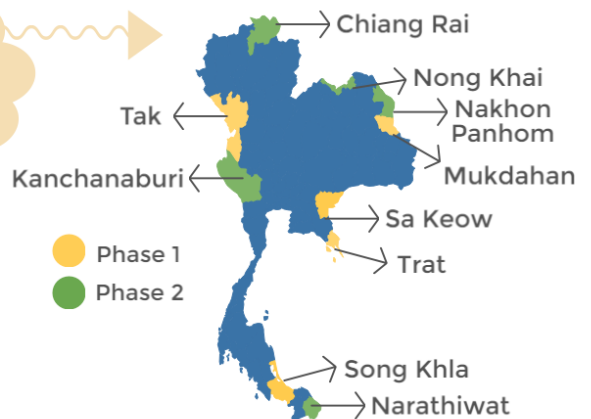
Special Economic Zones (SEZ)

Border SEZs

Super Clusters



+ many more
- INCENTIVES - 8 years of CIT Exemption + 50% reduction for further 5 years



Other Clusters



Targeted Industries

1. Agricultural, fishery and targeted industries
2. Ceramic products
3. Textile, garment, and leather industries
4. Manufacture of furniture
5. Gems and jewelry
6. Medical equipment
7. Automotive, machinery, and parts
8. Electrical appliances and electronics
9. Plastics
10. Medicine
11. Logistics
12. Industrial estates/zones
13. Tourism related industry

Each zone with different targeted activities depending on competencies



THAILAND 4.0

Prosperity, Security, Sustainability



New Engine of Growth

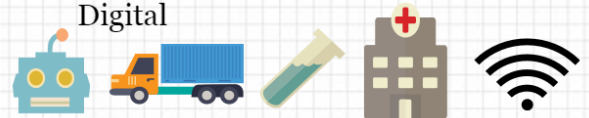
S-CURVE

NEW S-CURVE

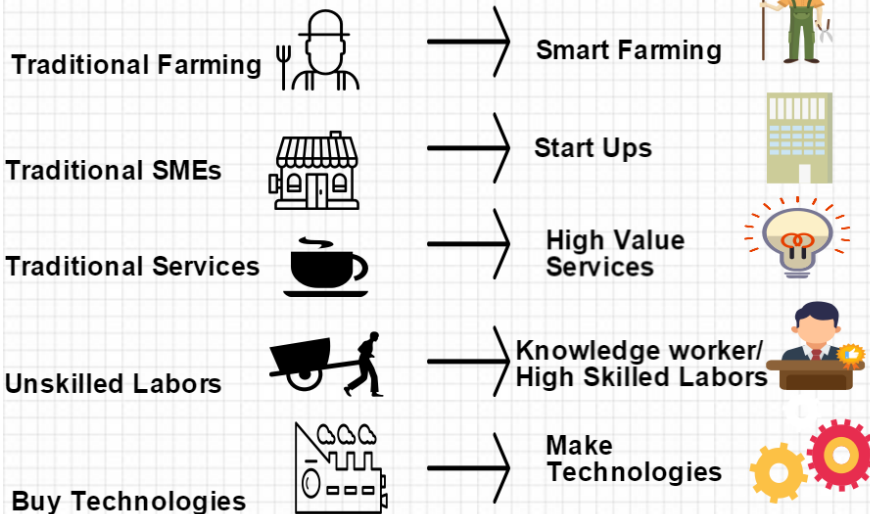
Next-Generation Automotive
 Smart Electronics
 Affluent, Medical and Wellness Tourism
 Agriculture and Biotechnology
 Food for the Future



Robotics
 Aviation and Logistics
 Biofuels and Biochemicals
 Medical Hub
 Digital

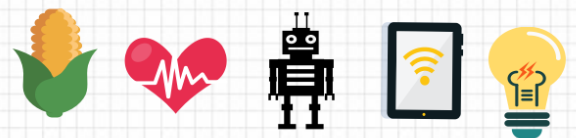


Transformative Shift



Clusters for Innovation & Start Ups

Food Agriculture & Bio-Tech
 Health, Wellness & Bio-med
 Smart Devices, Robotics & Mechatronics
 Digital, IoT & Embedded Technology
 Creative, Culture & High Value Services



Priorities for Innovation

Smart City Low-carbon Society
 Medical Hub Food Innopolis
 Water Management & Technology

What to do and How?

1. Active Role of Private Sector
2. Demand-driven Policy
3. Offer Tailored Support Fund
4. Build a Global, Regional & Nationwide R&D Networks
5. Strengthen Vocational Training & Education System
6. Develop Infrastructure
7. Introduce Capability-Based Investment Promotion Scheme & Performance Based Conditional Grants & Incentives

Source: Dr. Suwit Maesincee, Deputy Minister of Commerce

- Corporate Income Tax exemption up to 15 years for clusters and targeted industry

- Super Clusters:

- Automotive and Parts Cluster
- Electrical Appliances, Electronics and Telecommunication Equipment Cluster
- Eco-friendly Petrochemicals and Chemicals Cluster
- Digital-based Cluster
- Food Innopolis and Medical Hub
- Agro-processing Products Cluster
- Textiles and Garment Cluster

- Corporate Income Tax exemption up to 13 years for R&D investment (up to 15 years for targeted industries)
- Import Duty exemption of necessary research equipments
- 10 billion Baht competitiveness fund for R&D in 10 targeted industries
- 300% tax deduction for R&D expenses

Clusters & Targeted Industries

- 10 Target Industries

- Next Generation Automotive
- Smart Electronics
- Medical Tourism
- Agriculture & Biotech
- Food for the future
- Robotics
- Biofuel & Biochemical
- Medical Hub
- Digital
- Aviation & Logistics

Investment Incentives

- Corporate Income Tax exemption up to 8 years for BOI-approved investment
- Investment Tax Allowance up to 70% of capital investment
- Corporate Income Tax exemption up to 15 years for International Headquarter (IHQ) and International Trading Centers (ITC)

Research & Innovation

Thailand 4.0

Infrastructure Development

- **PPP opportunities in**
 - High-speed Railway System
 - Transportation Infrastructure (land/air/sea)
 - Digital Infrastructure
 - Water Management

Area-Based Platform

- Eastern Economic Corridor in 3 provinces:

- Chonburi, Chachoengsao and Rayong
- Access to Deep Sea Port and existing infrastructure of the Eastern Seaboard
- Up to 15 years tax exemptions

- Special Economic Zones in 10 provinces:

- Chiang Rai, Nong Khai, Nakhon Panhom, Tak, Mukdahan, Kanchanaburi, Sa keow, Trat, Song Khla and Narathiwat
- Access to border area with ASEAN
- Up to 8 years tax exemptions plus 50% deduction for another 5 years
- **Special incentives** for investment in Food Innopolis, Science Park, Smart City, etc.

- **Infrastructure Fund (IFF)**
Real Estate Investment Trust (REIT)
- **Thailand Future Fund**

เศรษฐกิจโลก



2017 GDP growth

IMF 3.4

WB 2.7

OECD 3.3

- ในปี 2560 มีแนวโน้มปรับตัวดีขึ้นจากครึ่งหลังของปี 2559 อย่างต่อเนื่อง
 - คาดว่าจะขยายตัว 3.3% เติบโตขึ้นจากการขยายตัว 3.1% ในปี 2559 จากการขยายตัวของเศรษฐกิจสหรัฐฯ อินเดีย ญี่ปุ่น และประเทศสำคัญอื่น ๆ
 - ปริมาณการค้าโลกจะขยายตัวเร่งขึ้นจาก 2.6% ในปี 2559 เป็น 3.6% ในปี 2560
 - ราคาน้ำมันและราคาสินค้าโภคภัณฑ์มีแนวโน้มปรับตัวเพิ่มขึ้น หลังการลดการผลิตจากกลุ่มประเทศ OPEC

- ปัจจัยเสี่ยง - การปรับนโยบายเศรษฐกิจสหรัฐฯ ของ โป.น.ทรมบี
 - การเลือกตั้งในเยอรมนีและฝรั่งเศส
 - ความคืบหน้าและผลการเจรจา Brexit
 - ปัญหาหนี้สินในระบบการเงินและอสังหาริมทรัพย์ของจีน



USA

- คาดว่าจะขยายตัว 2.2% ในปี 2560
- Q3/2559 ขยายตัว 1.5%
- ธนาคารกลางสหรัฐฯอาจปรับขึ้นอัตราดอกเบี้ย 1-3 ครั้งในปี 2560
- เศรษฐกิจฟื้นตัวจากการขยายตัวจากการส่งออก และการสะสมสินค้าคงคลัง
- การขยายตัวใช้จ่ายภาคครัวเรือนและการจ้างงาน
- การจ้างงานภาคเกษตรเพิ่ม 5.75 แสนตำแหน่ง
- อัตราการว่างงานทรงตัวในระดับต่ำ 4.9%
- อัตราเงินเฟ้อเพิ่มขึ้นอย่างช้า ๆ 1.1%



Eurozone

- คาดว่าจะขยายตัว 1.5% ในปี 2560
- ธนาคารกลางยุโรปขยายมาตรการผ่อนคลายทางการเงินไปจนถึง 6.ค. 2560
- Q3/2559 ขยายตัว 1.6%
- การปรับตัวดีขึ้นของภาคการผลิต อุตสาหกรรมและการบริการ
- อุปสงค์ภายในประเทศขยายตัวอย่างต่อเนื่อง
- อัตราการว่างงานทรงตัวที่ 10%
- อัตราเงินเฟ้อเป็นบวก 0.3% จาก -0.1 ใน Q2

China

- คาดว่าจะขยายตัว 6.2% ในปี 2560
- Q3/2559 ขยายตัว 6.7%
- จากนโยบายกระตุ้นเศรษฐกิจภาครัฐ
- มีการเพิ่มขึ้นของยอดการค้าปลีก 10.4% ในช่วง 9 เดือนแรก
- อัตราเงินเฟ้อ 1.7%
- การลงทุนในสินทรัพย์ถาวรยังคงชะลอตัว และอัตราเงินหยวนอ่อนค่าลง

Japan

- คาดว่าจะขยายตัว 0.6% ในปี 2560
- Q3/2559 ขยายตัว 0.9%
- ปัจจัยจากการขยายตัวของอุปสงค์ในประเทศ ทั้งการใช้จ่ายและการลงทุนภาครัฐภายใต้มาตรการกระตุ้นเศรษฐกิจ 28 ล้านล้านเยน
- อัตราเงินเฟ้อติดลบ 0.6%
- นโยบายทางการเงินกำหนดอัตราผลตอบแทนพันธบัตรระยะ: 10 ปีไว้ 0.0%



ASEAN

- มีแนวโน้มดีขึ้นตามอุปสงค์ในประเทศ และการส่งออก
- Q3 เวียดนามขยายตัว 6.4%
- Q3 มาเลเซียขยายตัว 4.3%
- Q3 เศรษฐกิจอินโดนีเซียชะลอตัว ขยายตัวเพียง 5.0% จาก Q2 ที่ 5.2%

Asean GDP 2016 : 2017

	2016	2017	
Brunei	0.4	3.9	
Cambodia	7.0	6.9	
Indonesia	4.9	5.3	
Laos	7.5	7.3	
Malaysia	4.3	4.6	
Myanmar	8.1	7.7	
Philippines	6.4	6.7	
Singapore	1.7	2.2	
Thailand	3.2	3.3	
Vietnam	6.1	6.2	