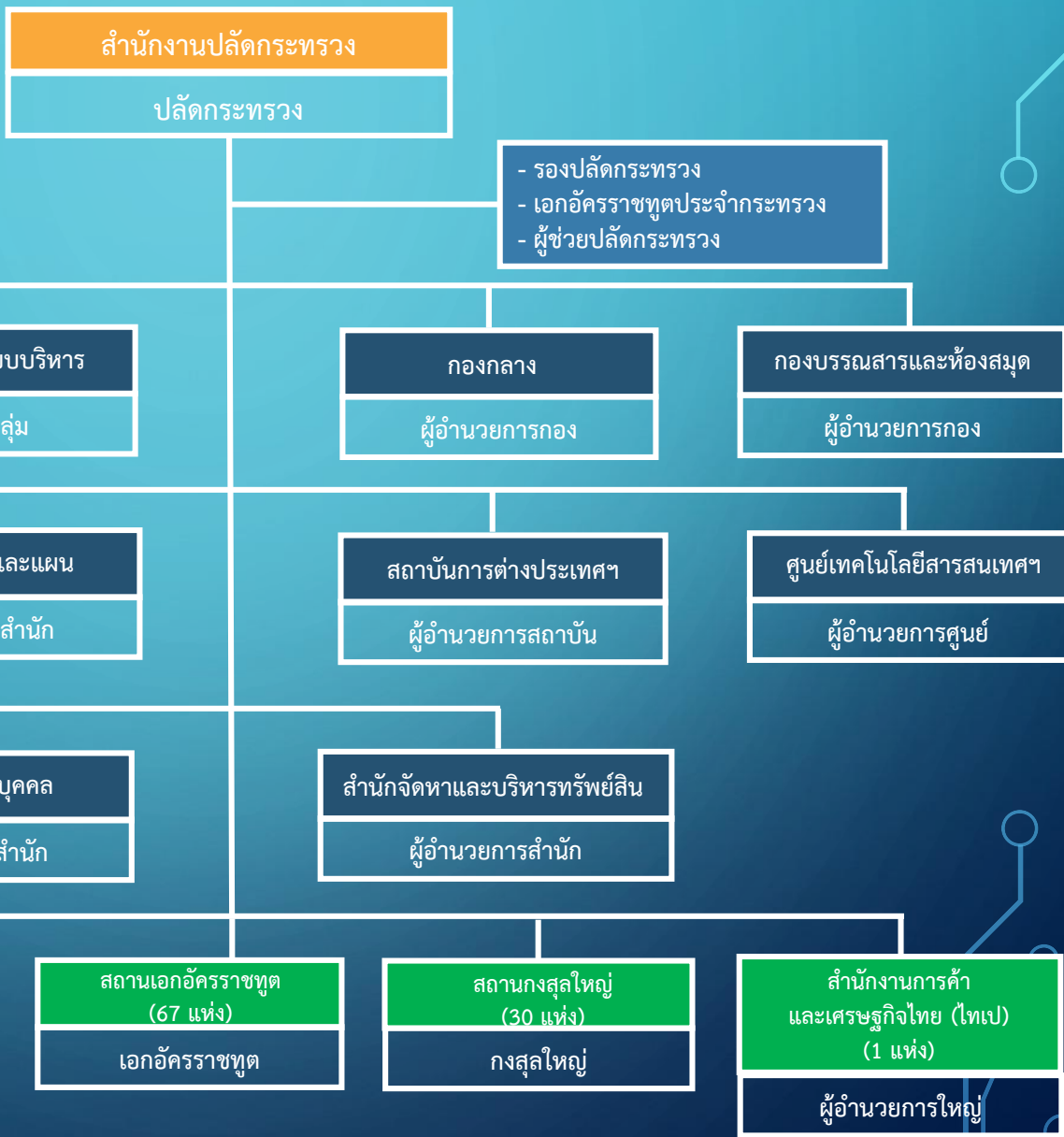




แผนภูมิโครงสร้างการแบ่งส่วนราชการ สำนักงานปลัดกระทรวง กระทรวงการต่างประเทศ

กระทรวงการต่างประเทศ
Ministry of Foreign Affairs
of the Kingdom of Thailand





กระทรวงการต่างประเทศ

Ministry of Foreign Affairs
of the Kingdom of Thailand

แผนภูมิโครงสร้างการแบ่งงานภายในส่วนราชการ สำนักงานปลัดกระทรวงการต่างประเทศ

สำนักงานปลัดกระทรวง

- กลุ่มตรวจสอบภายใน
- กลุ่มพัฒนาระบบบริหาร
- ศูนย์ปฏิบัติการต่อต้านการทุจริต

กองกลาง

- ฝ่ายบริหารทั่วไป
- ฝ่ายช่วยอำนวยความสะดวกและประสานราชการ

กองบรรณสารและห้องสมุด

- งานธุรการ
- กลุ่มงานบรรณสาร
- ฝ่ายห้องสมุด

สถาบันการต่างประเทศเทวะวงศ์วโรปการ

- งานบริหารทั่วไป
- งานฝึกอบรม
- ศูนย์ภาษาต่างประเทศ
- ศูนย์ศึกษาการต่างประเทศ

ศูนย์เทคโนโลยีสารสนเทศและการสื่อสาร

- ฝ่ายอำนวยความสะดวก
- ส่วนนโยบายและยุทธศาสตร์
- ส่วนระบบงานสารสนเทศ
- ส่วนความมั่นคงปลอดภัยไซเบอร์
- ฝ่ายระบบสื่อสาร
- ส่วนโครงสร้างพื้นฐานทางเทคโนโลยีสารสนเทศ

สำนักจัดทําและบริหารทรัพย์สิน

- ฝ่ายอำนวยความสะดวก
- ส่วนงานทรัพย์สินในประเทศ
- ส่วนงานทรัพย์สินในต่างประเทศ
- ส่วนงานพัฒนานโยบาย แผนงาน และโครงการ

สำนักนโยบายและแผน

- งานธุรการ
- ส่วนนโยบายเศรษฐกิจและสังคม
- ส่วนนโยบายและยุทธศาสตร์การเมือง และความมั่นคง
- ส่วนแผนงานและประสานภารกิจ

สำนักบริหารการคลัง

- ฝ่ายอำนวยความสะดวก
- ส่วนระบบบัญชี
- ส่วนตรวจสอบบัญชีโครงการ
- ส่วนงบประมาณ
- ส่วนเบิกจ่าย
- ส่วนเงินนอกงบประมาณ

สำนักบริหารบุคคล

- ฝ่ายอำนวยความสะดวก
- ส่วนโครงสร้างอัตรากำลังและระบบงาน
- ส่วนสรรหา บรรจุแต่งตั้ง และประเมินผลการปฏิบัติงาน
- ส่วนบริหารข้อมูลบุคคล
- ส่วนวินัยและนิติการ

ส่วนราชการในต่างประเทศ 101 แห่ง

- คณะผู้แทนถาวรไทยประจำสหประชาชาติ (จำนวน 2 แห่ง)
- คณะผู้แทนถาวรไทยประจำอาเซียน (จำนวน 1 แห่ง)
- สถานเอกอัครราชทูต (จำนวน 67 แห่ง)
- สถานกงสุลใหญ่ (จำนวน 30 แห่ง)
- สำนักงานการค้าและเศรษฐกิจไทย (ไทเป) (จำนวน 1 แห่ง)