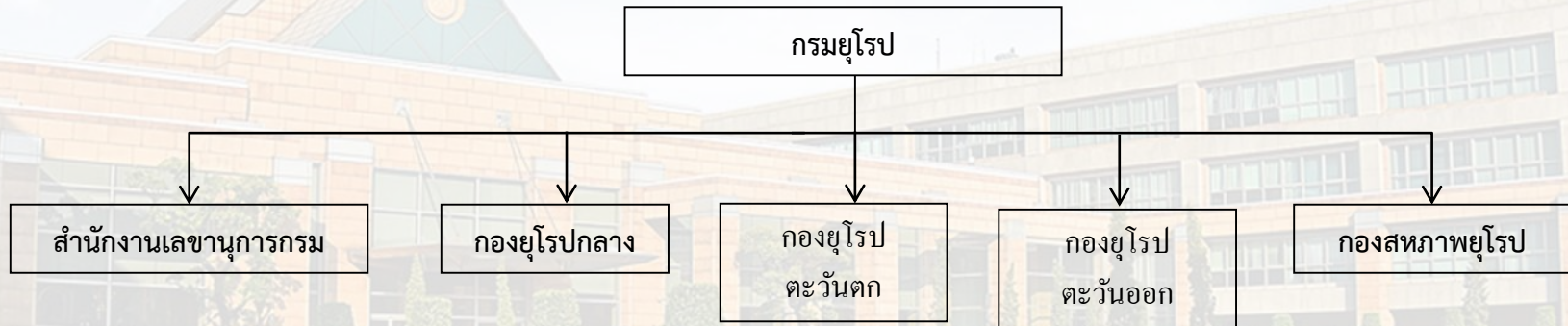


แผนภูมิโครงสร้างการแบ่งส่วนราชการและอำนาจหน้าที่ กรมยุโรป กระทรวงการต่างประเทศ

กฎกระทรวงแบ่งส่วนราชการกรมยุโรป กระทรวงการต่างประเทศ พ.ศ. ๒๕๕๘ กรมยุโรป กระทรวงการต่างประเทศ มีภารกิจเกี่ยวกับการเสนอแนะนโยบาย ยุทธศาสตร์ และดำเนินการเกี่ยวกับความสัมพันธ์ทวิภาคีและพหุภาคีกับประเทศ กลุ่มประเทศ และองค์การระหว่างประเทศ ในภูมิภาคยุโรป โดยการวิเคราะห์และ ประเมินสถานการณ์ทุกด้านในภูมิภาคยุโรป เพื่อเสริมสร้างความร่วมมือทวิภาคีและพหุภาคี และปกป้องรักษาผลประโยชน์ของชาติ โดยให้มีอำนาจหน้าที่ ดังต่อไปนี้

- 1) วิเคราะห์และประเมินสถานการณ์ทางการเมือง ความมั่นคง เศรษฐกิจ วัฒนธรรมและสังคมของประเทศ กลุ่มประเทศ และองค์การระหว่างประเทศในภูมิภาคยุโรป
- 2) เสนอแนะนโยบาย ยุทธศาสตร์ และดำเนินการเกี่ยวกับความสัมพันธ์ระหว่างประเทศไทยกับประเทศ กลุ่มประเทศ และองค์การระหว่างประเทศในภูมิภาคยุโรป
- 3) เป็นสื่อกลางในการติดต่อระหว่างส่วนราชการไทยกับตัวแทนของประเทศ กลุ่มประเทศ และองค์การระหว่างประเทศในภูมิภาคยุโรป
- 4) ปฏิบัติการอื่นใดตามที่กฎหมายกำหนดให้เป็นอำนาจหน้าที่ของกรม หรือตามที่รัฐมนตรีหรือคณะรัฐมนตรีมอบหมาย

และให้แบ่งส่วนราชการกรมยุโรป ดังต่อไปนี้



มีอำนาจหน้าที่ดังต่อไปนี้

- 1) ปฏิบัติงานสารบรรณของกรม
- 2) ดำเนินการเกี่ยวกับงานช่วยอำนวยความสะดวก และงานเลขาธิการกรม
- 3) ดูแลงบประมาณ บุคลากร และพัสดุให้เป็นไปตามนโยบาย
- 4) ปฏิบัติงานร่วมกับหรือสนับสนุน ปฏิบัติงานของหน่วยงานอื่น ที่เกี่ยวข้องหรือที่ได้รับมอบหมาย

มีอำนาจหน้าที่ดังต่อไปนี้

- 1) วิเคราะห์และประเมินสถานการณ์ทางการเมือง ความมั่นคง เศรษฐกิจ วัฒนธรรมและสังคมของประเทศ กลุ่มประเทศและองค์การระหว่างประเทศในภูมิภาคที่อยู่ในความรับผิดชอบ
- 2) เสนอแนะนโยบายยุทธศาสตร์และดำเนินการเกี่ยวกับความสัมพันธ์ระหว่างประเทศไทยกับประเทศ กลุ่มประเทศ และองค์การระหว่างประเทศในภูมิภาคที่อยู่ในความรับผิดชอบ
- 3) เป็นสื่อกลางในการติดต่อระหว่างส่วนราชการไทยกับตัวแทนของประเทศ กลุ่มประเทศและ องค์การระหว่างประเทศในภูมิภาคที่อยู่ในความรับผิดชอบ
- 4) ปฏิบัติงานร่วมกับหรือสนับสนุนการปฏิบัติงานของหน่วยงานอื่นที่เกี่ยวข้อง หรือที่ได้รับมอบหมาย