



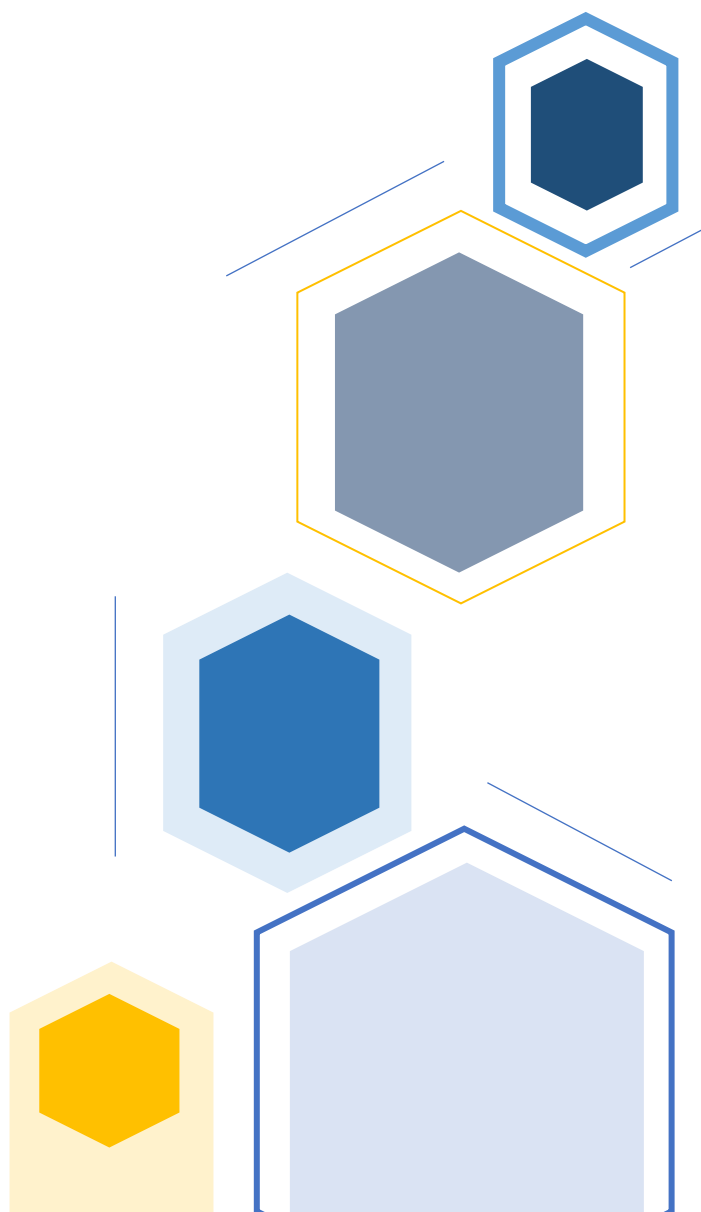
การประเมินความเสี่ยงการทุจริต

ในประเด็นที่เกี่ยวข้องกับสินบน

พ.ศ. 2567

กรมอเมริกาและแปซิฟิกใต้

กระทรวงการต่างประเทศ



การประเมินความเสี่ยงการทุจริตในประเด็นที่เกี่ยวข้องกับสินบนประจำปีงบประมาณ พ.ศ. 2567 กรมอเมริกาและแปซิฟิกใต้

กรมอเมริกาและแปซิฟิกใต้ ได้ตระหนักถึงความสำคัญของการป้องกันการทุจริตในประเด็นที่เกี่ยวข้องกับสินบน เพื่อป้องกันการเกิดปัญหาภายในหน่วยงานและส่งผลกระทบต่อการทำงานของหน่วยงาน จึงได้ดำเนินการประเมินความเสี่ยงที่อาจจะก่อให้เกิดการทุจริตภายในหน่วยงาน

การกำหนดเกณฑ์การประเมินความเสี่ยงการทุจริต

กรมอเมริกาและแปซิฟิกใต้ จัดทำการประเมินความเสี่ยงการทุจริตในประเด็นที่เกี่ยวข้องกับสินบนของการดำเนินงานตามภารกิจของกรม ซึ่งแบ่งออกเป็น 4 ประเด็น ดังนี้ 1). การอนุมัติ อนุญาต ตามพระราชบัญญัติการอำนวยความสะดวกในการพิจารณาอนุญาตของทางราชการ พ.ศ. 2558 2). การใช้อำนาจตามกฎหมาย/การให้บริการตามภารกิจ 3). การจัดซื้อจัดจ้าง 4). การบริหารงานบุคคล ซึ่งกรมได้จัดทำเกณฑ์โอกาสเกิดการทุจริต (Likelihood) เกณฑ์ผลกระทบการทุจริต (Impact) และเกณฑ์การวัดระดับความรุนแรงของความเสี่ยงการทุจริต (Risk Score) ดังที่ปรากฏในตาราง

เกณฑ์โอกาสเกิดการทุจริต (Likelihood)

ระดับคะแนน	ระดับการเกิดความเสี่ยง	โอกาสเกิดการทุจริต (Likelihood)
5	สูงมาก	เหตุการณ์ที่อาจเกิดได้สูงมาก
4	สูง	เหตุการณ์ที่อาจเกิดได้สูง
3	ปานกลาง	เหตุการณ์ที่อาจเกิดขึ้นบางครั้ง
2	น้อย	เหตุการณ์ที่อาจเกิดขึ้นน้อยมาก
1	น้อยมาก	เหตุการณ์ไม่น่ามีโอกาสเกิดขึ้น

เกณฑ์ผลกระทบการทุจริต (Impact)

ระดับคะแนน	ระดับการเกิดความเสี่ยง	โอกาสเกิดการทุจริต (Likelihood)
5	สูงมาก	เกิดความเสียหายต่อรัฐ/มีการตั้งคณะกรรมการสอบสวนทางวินัยที่เกี่ยวข้องขององค์กร
4	สูง	ร้องเรียนต่อหน่วยงานรัฐ/ต่อสื่อมวลชนและมีการออกข่าว
3	ปานกลาง	มีการส่งหนังสือร้องเรียนและตั้งคำถามต่อการทำงานโดยไม่ได้รับคำตอบที่ชัดเจน
2	น้อย	มีบุคคลภายในหรือภายนอกเริ่มมีข้อสงสัยและสอบถามข้อมูล
1	น้อยมาก	แทบจะไม่มี

เกณฑ์การวัดระดับความรุนแรงของความเสี่ยงการทุจริต (Risk Score)

โอกาสเกิด (Likelihood)	สูงมาก (5)	สูง	สูง	สูงมาก	สูงมาก	สูงมาก
	สูง (4)	ปานกลาง	สูง	สูง	สูงมาก	สูงมาก
	ปานกลาง (3)	ต่ำ	ปานกลาง	สูง	สูง	สูงมาก
	ต่ำ (2)	ต่ำ	ต่ำ	ปานกลาง	สูง	สูงมาก
	ต่ำมาก (1)	ต่ำ	ต่ำ	ปานกลาง	สูง	สูง
		ต่ำมาก (1)	ต่ำ (2)	ปานกลาง (3)	สูง (4)	สูงมาก (5)
		ผลกระทบ (Impact)				

- ความเสี่ยงอยู่ในระดับสูงมาก ที่ไม่สามารถยอมรับได้ ต้องมีแผน/มาตรการเพื่อลดความเสี่ยงทันที
- ความเสี่ยงอยู่ในระดับสูง ที่ไม่สามารถยอมรับได้ ต้องมีแผน/มาตรการเพื่อลดความเสี่ยง
- ความเสี่ยงอยู่ในระดับปานกลาง ที่ยอมรับได้ แต่ต้องมีการทบทวนแผน/มาตรการเพื่อควบคุมความเสี่ยง
- ความเสี่ยงอยู่ในระดับต่ำ ที่ยอมรับได้ โดยไม่ต้องมีการจัดทำแผนเพื่อลดความเสี่ยง