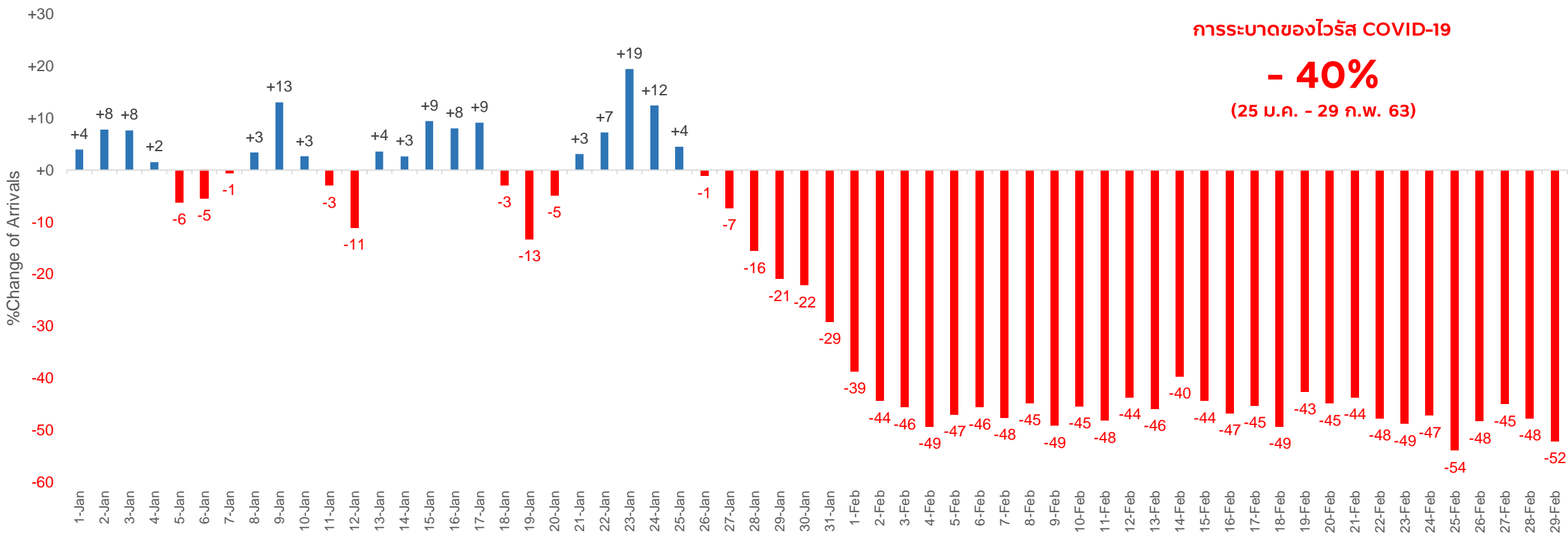


# ภาพรวม : สถานการณ์ท่องเที่ยวต่างประเทศ

## หลังการแพร่ระบาดของไวรัส Covid-19 (25 ม.ค. – 29 ก.พ.63)

### อัตราการเปลี่ยนแปลงจำนวนนักท่องเที่ยวตลาดต่างประเทศเดินทางเข้าไทย ( 1 ม.ค. - 29 ก.พ. 2563 )

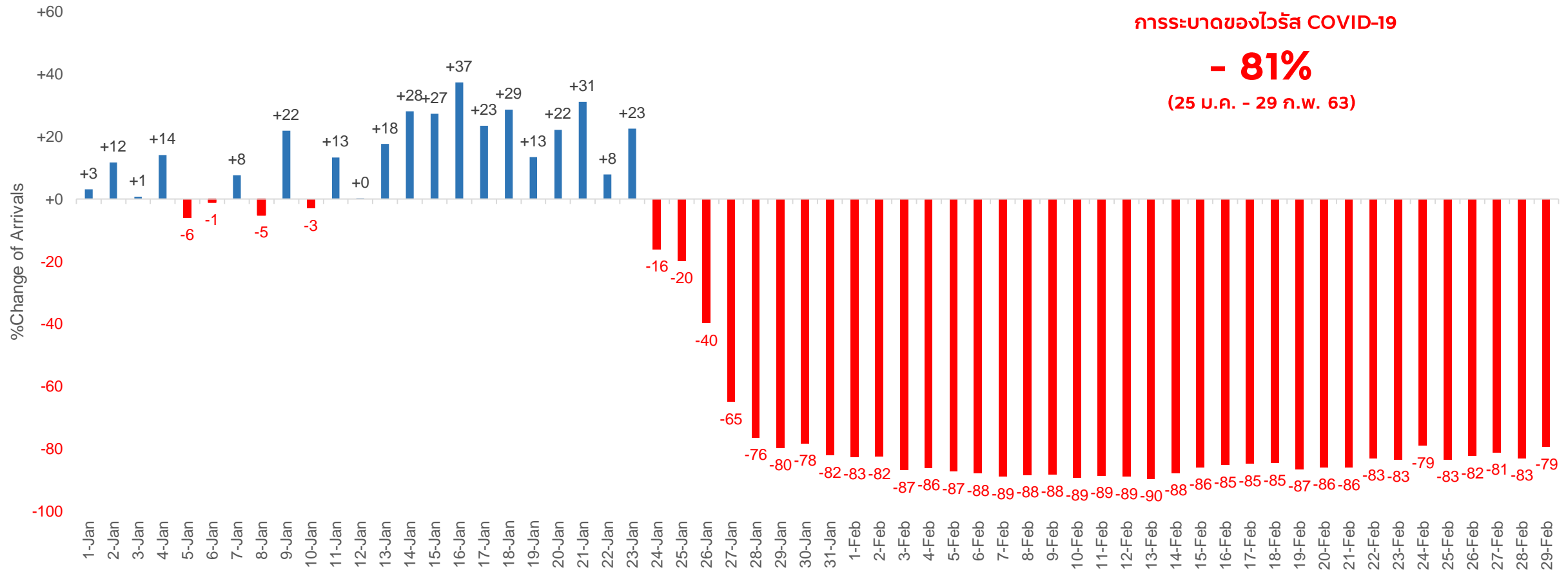




# ตลาดจีน : สถานการณ์ท่องเที่ยวต่างประเทศ

## หลังการแพร่ระบาดของไวรัส Covid-19 (25 ม.ค. – 29 ก.พ.63)

### CHINA : อัตราการเปลี่ยนแปลงจำนวนนักท่องเที่ยวตลาดจีนเดินทางเข้าไทย ( 1 ม.ค. - 29 ก.พ. 2563 )

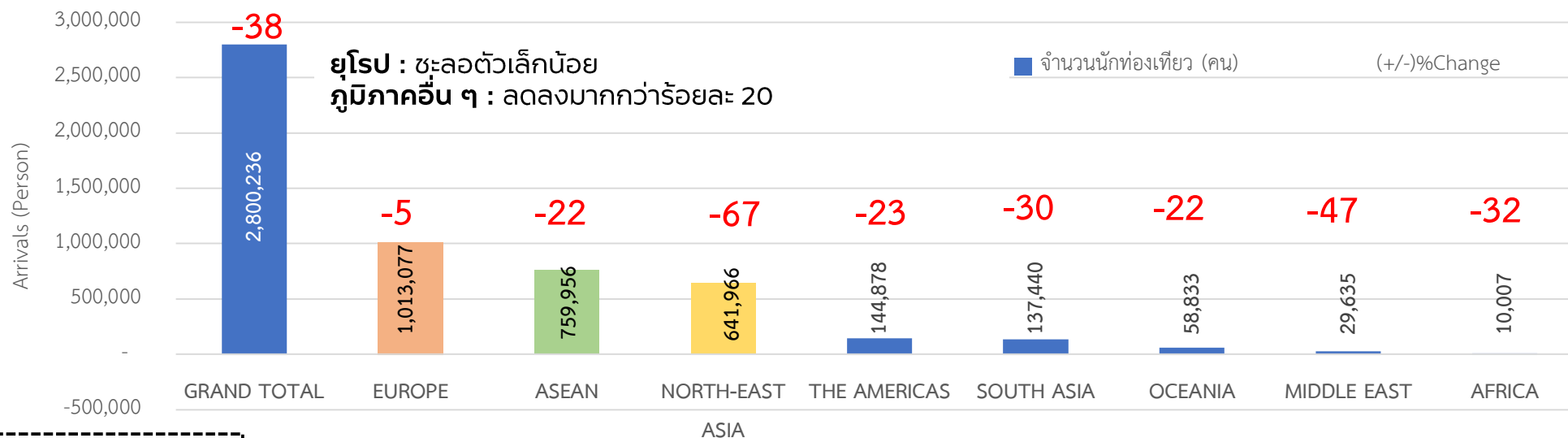


# สถานการณ์ท่องเที่ยวต่างประเทศ

## หลังการแพร่ระบาดของไวรัส Covid-19 (25 ม.ค. – 29 ก.พ.63)

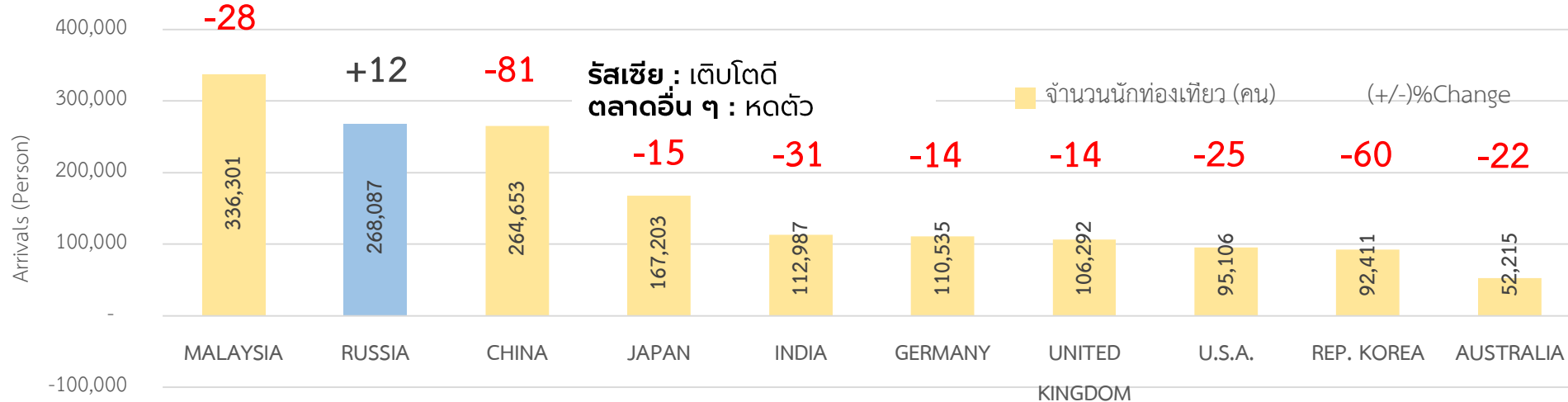


จำนวนนักท่องเที่ยวตลาดต่างประเทศที่เดินทางเข้าไทยในช่วง 25 ม.ค. - 29 ก.พ. 2563



### 10 ตลาดหลัก

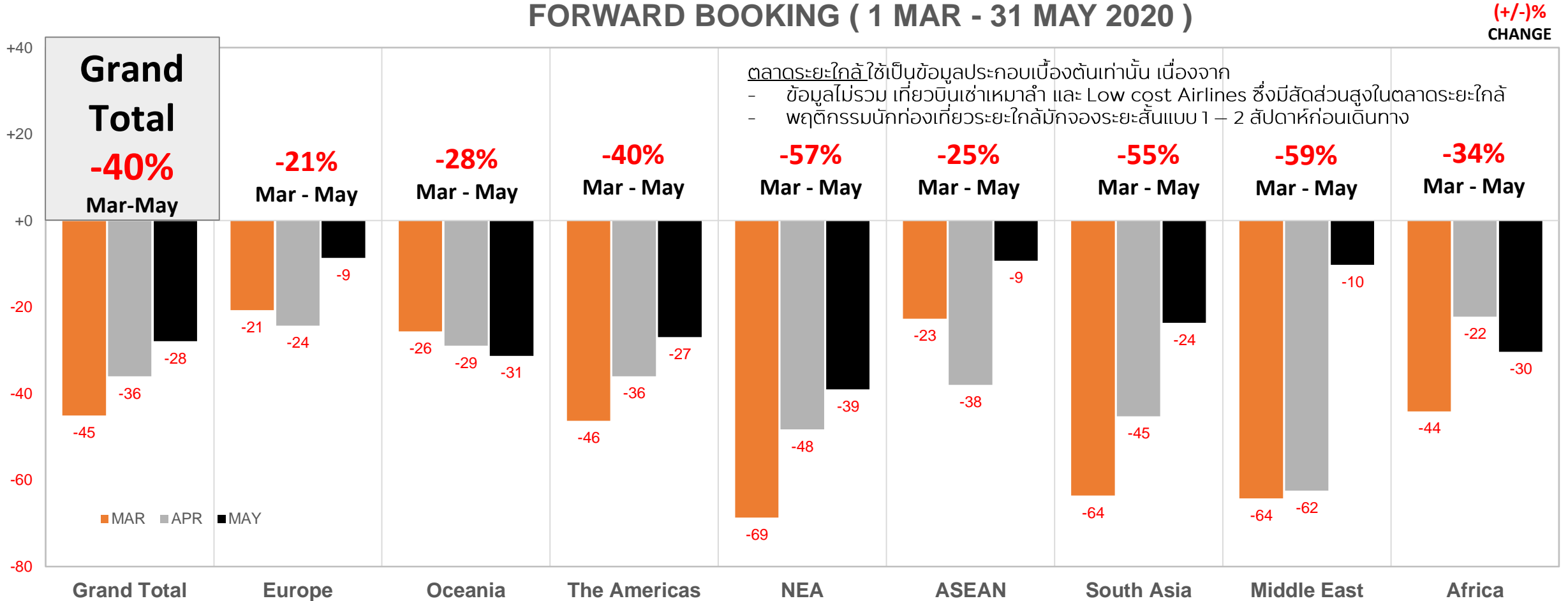
จำนวนนักท่องเที่ยว 10 ตลาดหลักทางด้านรายได้ที่เดินทางเข้าไทยในช่วง 25 ม.ค. - 29 ก.พ. 2563



# ยอดการจองบัตรโดยสารเครื่องบินล่วงหน้ามายังประเทศไทย 3 เดือนข้างหน้า

- ทุกภูมิภาคมีแนวโน้มการจองลดลง

## FORWARD BOOKING ( 1 MAR - 31 MAY 2020 )



\*\*หมายเหตุ:

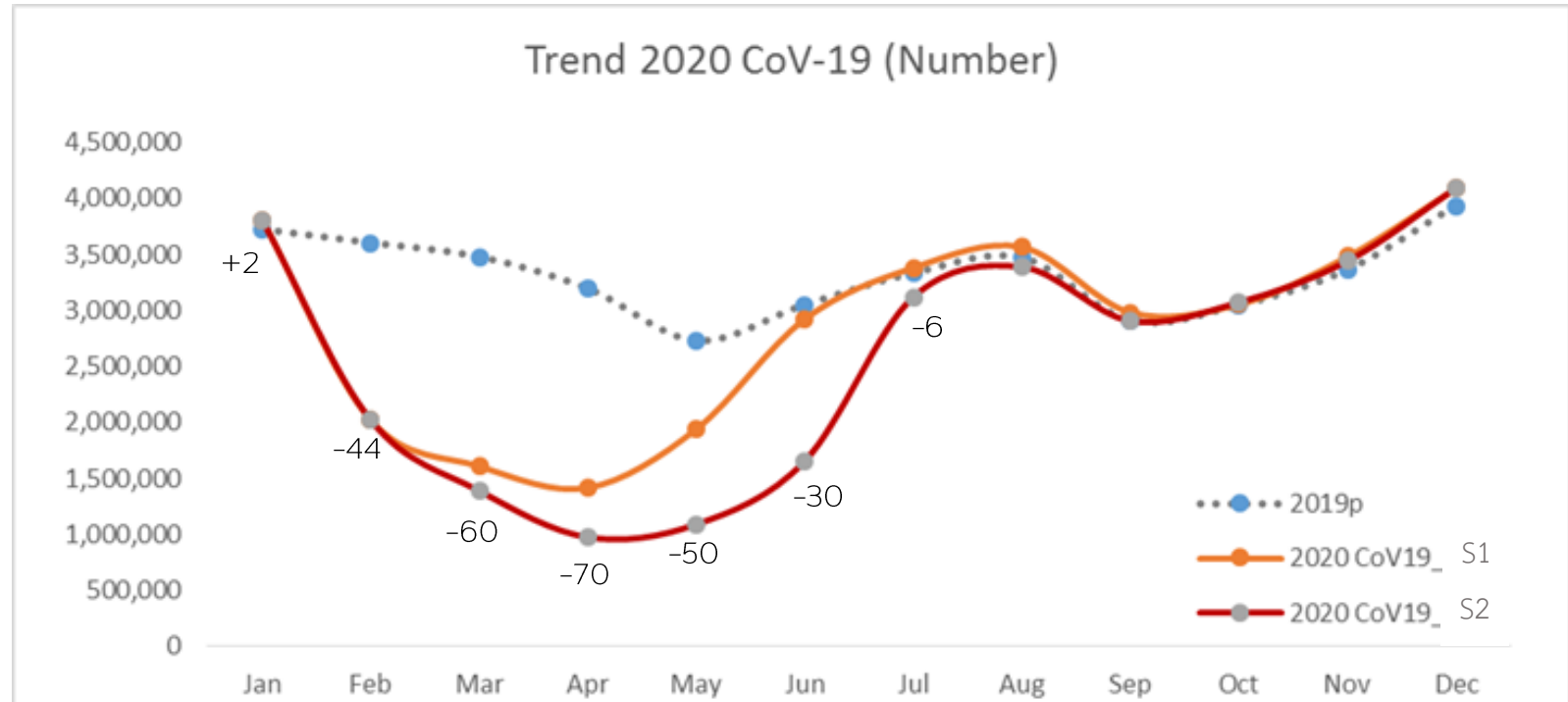
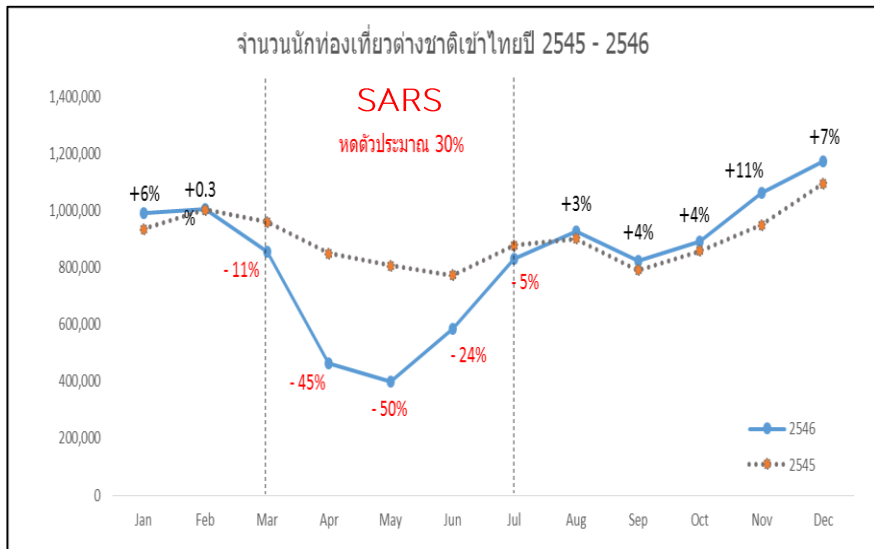
1. ข้อมูลระบบ Forwardkeys เป็นฐานข้อมูลจำนวนผู้โดยสารที่ทำการจองบัตรโดยสารเครื่องบินมายัง ประเทศไทย โดยจำแนกข้อมูลตามประเทศต้นทาง ผ่านระบบการจองของสายการบิน Online Travel Agencies เช่น Abacus, Amadeus เป็นต้น (ไม่นับรวม เที่ยวบินจากสายการบินต้นทุนต่ำ, Extra Flight, ระบบการจองท้องถิ่นของจีน ฯลฯ)

2. ยอดการจองฯ ในระบบ Forwardkeys คิดเป็นสัดส่วนเพียง 30% ของจำนวนนักท่องเที่ยวที่เดินทางเข้าไทยเฉพาะทางอากาศ จึงเหมาะสำหรับใช้เป็นเครื่องมือในการคาดการณ์แนวโน้มตลาดเบื้องต้น เท่านั้น

ที่มา : Forwardkeys ณ วันที่ 27 ก.พ. 2563

# คาดการณ์ผลกระทบ เปรียบเทียบกับเป้าหมายตลาดต่างประเทศ

## SARS



จำนวนนักท่องเที่ยวต่างชาติ	2562	2563 เป้าหมายรัฐบาล	2563 Scenario_1	2563 Scenario_2
มกราคม - ธันวาคม	39.8 (+4%)	41.8 (+5%)	34.2 (-14%)	30.0 (-24%)
			- กระทบทุกตลาด 5 เดือน - ใช้ระยะเวลาฟื้นตัว 2 เดือน	- กระทบทุกตลาด 6 เดือน - ใช้ระยะเวลาฟื้นตัว 3 เดือน

