

# ภารกิจและบทบาทของหน่วยงานที่เกี่ยวข้อง ด้านการจัดการภัยพิบัติ

## กรมป้องกันและบรรเทาสาธารณภัย (ปภ.)

- ปภ. ในฐานะหน่วยงานหลักใน กองบัญชาการป้องกันและบรรเทาสาธารณภัยแห่งชาติ (กบปภ.ข.)
  - (1) ประกาศยกระดับการจัดการสาธารณภัยในเขตพื้นที่ประสบภัย
  - (2) สถาปนาศูนย์บัญชาการเหตุการณ์ (National Emergency Operation Centre: EOC) และ
  - (3) กบปภ.ข. สถาปนาศูนย์บัญชาการปฏิบัติงานในภาวะฉุกเฉิน (สปจ.) ใน สปจ. 15 (ส่วนงานต่างประเทศ) โดยมี กต. เป็นหน่วยงานรับผิดชอบหลักด้านการประสานการรับความช่วยเหลือจากมนุษยธรรม
- กระทรวงมหาดไทย โดย ปภ. ในฐานะหน่วยงานรับผิดชอบหลัก ของ สปจ. 5 (ส่วนงานการจัดการในภาวะฉุกเฉิน) ประเมินความจำเป็นเร่งด่วนและความต้องการในพื้นที่ (Rapid Needs Assessment) เพื่อประสานขอรับการสนับสนุนทรัพยากร เช่น ASEAN-ERAT, ซึ่งของบรรเทาทุกข์จากคลัง DELSA, UNDAC, USAR และทีมแพทย์ฉุกเฉิน
- ปภ. ประสานงานร่วมกับ กต. และหน่วยงานรับผิดชอบภายใต้ สปจ. 15 เพื่ออำนวยความสะดวกในการรับความช่วยเหลือจากต่างประเทศ
- ปภ. ในฐานะหน่วยงานประสานงานหลัก (National Focal Point) ในกรอบอาเซียน ประสานกับคณะกรรมการอาเซียนด้านการจัดการภัยพิบัติ (ASEAN Committee on Disaster Management: ACDM) AHA Centre และหน่วยงานที่เกี่ยวข้อง ในการให้ความช่วยเหลือในกรอบอาเซียน มีหน้าที่ดำเนินการแจ้งขอรับความช่วยเหลือผ่านฟอร์ม "Update" (ANNEX K in SASOP) และทรัพยากรที่ติดการตาม Modules 1-9 ของ ASEAN Joint Disaster Response Plan (AJDRP) (Annex B - J in SASOP) รวมถึงประเมินและกำหนดขอบเขตการให้ความช่วยเหลือผ่านฟอร์ม "Contractual Arrangements for Assistance" (Annex N in SASOP)
- ปภ. ประสานงานด้านโลจิสติกส์และกระบวนการ CIQ (Customs, Immigration, and Quarantine) เพื่ออำนวยความสะดวกในการนำเข้าและลำเลียงสิ่งของบรรเทาทุกข์ อุปกรณ์ และทรัพยากรบุคคลเข้าให้ความช่วยเหลือในพื้นที่ประสบภัย

**จุดประสานงาน (Contact Point):**  
สำนักวิจัยและความร่วมมือระหว่างประเทศ โทร. 02-637-3669

## กระทรวงการต่างประเทศ (กต.)

- กต. (สำนักนโยบายและแผน) ในฐานะหน่วยงานหลักในการทำงานภายใต้ สปจ. 15 (ส่วนงานการต่างประเทศ) เข้าร่วมการประชุม EOC ประเมินความต้องการรับความช่วยเหลือจากต่างประเทศ พิจารณาปรับ ASEAN-ERAT/UNDAC/USAR/สิ่งของบรรเทาทุกข์จาก AHA Centre หรือประเทศอื่น ๆ ที่ต่างประเทศเสนอให้
- กต. (กรมอาเซียน) ในฐานะ SOM of ASEAN ประเทศไทย ประสานกับ ปภ. กท. AHA Centre และหน่วยงานที่เกี่ยวข้อง เพื่ออำนวยความสะดวกด้านพิธีการศุลกากรในการรับความช่วยเหลือ (ในกรอบอาเซียน)
- กต. (กรมเอเชียตะวันออก) อำนวยความสะดวกเรื่องการขออนุญาตเดินทางผ่านแดนผ่านพรมแดน และ กต. (กรมพิธีการทูต) อำนวยความสะดวกเรื่องการขออนุญาตเดินทางผ่านพรมแดน

**จุดประสานงาน (Contact Point):**  
สำนักนโยบายและแผน โทร. 02-203-5000 ต่อ 13204  
กรมอาเซียน โทร. 02-203-5000 ต่อ 14390  
กรมเอเชียตะวันออก โทร. 02-203-5000 ต่อ 14425  
กรมพิธีการทูต โทร. 02-203-5000 ต่อ 23078

## กระทรวงกลาโหม (กท.)

- กท. เข้าร่วมการประชุม EOC ในฐานะหน่วยงานหลักของ สปจ. 7 (ส่วนงานการสนับสนุนทรัพยากรทางทหาร) และ สปจ. 9 (ส่วนงานการค้นหายาและกู้ภัย) ร่วมกับ ปภ. เมื่อร่วมพิจารณาและประเมินความต้องการรับหรือให้ความช่วยเหลือในด้านดังกล่าว
- กท. กำหนดแนวทางและกลไกการดำเนินงาน รวมถึงการเตรียมกำลังพล ยุทโธปกรณ์ และระบบการบริหารจัดการให้ความพร้อมรองรับสถานการณ์ ในการรับความช่วยเหลือ โดย กท. มีบทบาทในการสนับสนุนรัฐบาลในการอำนวยความสะดวกแก่กำลังทหารที่เดินทางมาช่วยเหลือจากต่างประเทศ เพื่อให้ความช่วยเหลือสามารถดำเนินการได้อย่างรวดเร็วและมีประสิทธิภาพ โดยอาจสถาปนา Multinational Coordination Centre (MNCC) (หากจำเป็น) เพื่อให้การปฏิบัติการช่วยเหลือเป็นไปอย่างมีประสิทธิภาพ ลดความซ้ำซ้อน และสามารถตอบสนองต่อสถานการณ์ได้อย่างรวดเร็ว

**จุดประสานงาน (Contact Point):**  
สำนักนโยบายและแผนกลาโหม โทร. 02-622-3606

## กระทรวงสาธารณสุข (สธ.)

- สธ. เข้าร่วมการประชุม EOC ในฐานะหน่วยงานหลักของ สปจ. 8 (ส่วนงานการแพทย์และสาธารณสุข) เมื่อร่วมพิจารณาและประเมินความต้องการรับหรือให้ความช่วยเหลือในด้านดังกล่าว
- สธ. สถาปนาศูนย์ปฏิบัติการด้านการแพทย์และสาธารณสุข (Public Health Emergency Operation Center: PHEOC)
- สธ. สถาปนาหน่วยประสานงานทีมปฏิบัติการด้านการแพทย์และสาธารณสุขในภาวะภัยพิบัติ (Emergency Medical Team Coordination Cell: EMTCC) (หากจำเป็น)
- สธ. ประสานหน่วยงานภายใต้สังกัด/ภาคส่วนด้านสาธารณสุข เพื่ออำนวยความสะดวกในการรับการสนับสนุน/ความช่วยเหลือด้านการแพทย์และสาธารณสุข
- สธ. ประสานหน่วยงานที่เกี่ยวข้องอื่น ๆ ด้านการแพทย์และสาธารณสุขเพื่ออำนวยความสะดวกการนำเข้า-ออก ยา อุปกรณ์ และเวชภัณฑ์

**จุดประสานงาน (Contact Point):**  
กองสาธารณสุขฉุกเฉิน สำนักงานปลัดกระทรวงสาธารณสุข โทร. 02-590-1771

## กรมศุลกากร (กศก.)

- กรมศุลกากรประสานกับหน่วยงานที่เกี่ยวข้องเพื่ออำนวยความสะดวกด้านพิธีการศุลกากรในการนำเข้าหรือส่งออกสิ่งของบรรเทาทุกข์และอุปกรณ์ระหว่างประเทศ

**จุดประสานงาน (Contact Point):**  
ฝ่ายออกสิทธิ์และส่งเสริมการลงทุน สำนักงานศุลกากรตรวจสินค้า ท่าอากาศยานสุวรรณภูมิ โทร. 02-134-1246  
สำนักงานศุลกากรท่าอากาศยาน ดอนเมือง โทร. 089-683-1755  
สำนักงานศุลกากรท่าเรือแหลมฉบัง โทร. 081-919-9553  
สำนักงานศุลกากรภาคที่ 1 โทร. 02-667-6000 ต่อ 206855  
สำนักงานศุลกากรภาคที่ 2 โทร. 042-411-715  
สำนักงานศุลกากรภาคที่ 3 โทร. 053-281-785  
สำนักงานศุลกากรภาคที่ 4 โทร. 074-307-040 กด 1  
สำนักงานศุลกากรภาคที่ 5 โทร. 02-667-6000 ต่อ 245854



## สำนักงานตรวจคนเข้าเมือง (สตม.)

- สตม. ประสานกับหน่วยงานที่เกี่ยวข้องเพื่ออำนวยความสะดวกให้แก่ทรัพยากรบุคคลในการเดินทางเข้า-ออก ระหว่างประเทศ

**จุดประสานงาน (Contact Point):**  
ฝ่าย ต.ขาเข้า ด้าน ต.ทอ.สุวรรณภูมิ โทร. 02-134-0841  
ฝ่าย ต.ขาออก ด้าน ต.ทอ.สุวรรณภูมิ โทร. 02-134-0310  
ฝ่ายพิธีการเข้าเมือง ด้าน ต.ทอ.สุวรรณภูมิ โทร. 02-134-0361  
ฝ่ายตรวจลงตรา ด้าน ต.ทอ.สุวรรณภูมิ โทร. 02-134-0338



## กระทรวงคมนาคม (กค.)

- กค. เข้าร่วมการประชุม EOC ในฐานะหน่วยงานหลักของ สปจ. 1 (ส่วนงานคมนาคม) เมื่อร่วมพิจารณาและประเมินความต้องการและการสนับสนุนการดำเนินการด้านโลจิสติกส์ (การขนส่งคน/สิ่งของจำเป็นไปยังพื้นที่ประสบภัยหรือพื้นที่กำหนด)
- กค. สนับสนุนการกักทางเดินทาง หรือการอพยพระหว่างประเทศ ทางเรือ/อากาศยาน
- กค. สนับสนุนการกักทางขนส่งสิ่งของบรรเทาทุกข์และอุปกรณ์ ทางเรือ/อากาศยาน

**จุดประสานงาน (Contact Point):**  
สำนักนโยบายและแผนการขนส่งและจราจร สำนักแผนความปลอดภัย โทร. 02-215-1515 ต่อ 3027, 3024

## บริษัท ท่าอากาศยานไทย จำกัด (มหาชน) (ทอท.)

- ทอท. ประสานกับหน่วยงานที่เกี่ยวข้องเพื่ออำนวยความสะดวกในการนำเข้าหรือส่งออกสิ่งของบรรเทาทุกข์และอุปกรณ์ระหว่างประเทศ

**จุดประสานงาน (Contact Point):**  
ส่วนความปลอดภัยในการทำงาน ฝ่ายความปลอดภัยในการทำงานและอาชีวอนามัย (สำนักงานใหญ่) โทร. 02-535-6420



## การทำเรือแห่งประเทศไทย (ทกท.)

- การทำเรือแห่งประเทศไทยประสานกับหน่วยงานที่เกี่ยวข้องเพื่ออำนวยความสะดวกในการนำเข้าหรือส่งออกสิ่งของบรรเทาทุกข์และอุปกรณ์ระหว่างประเทศ (ทางเรือ)

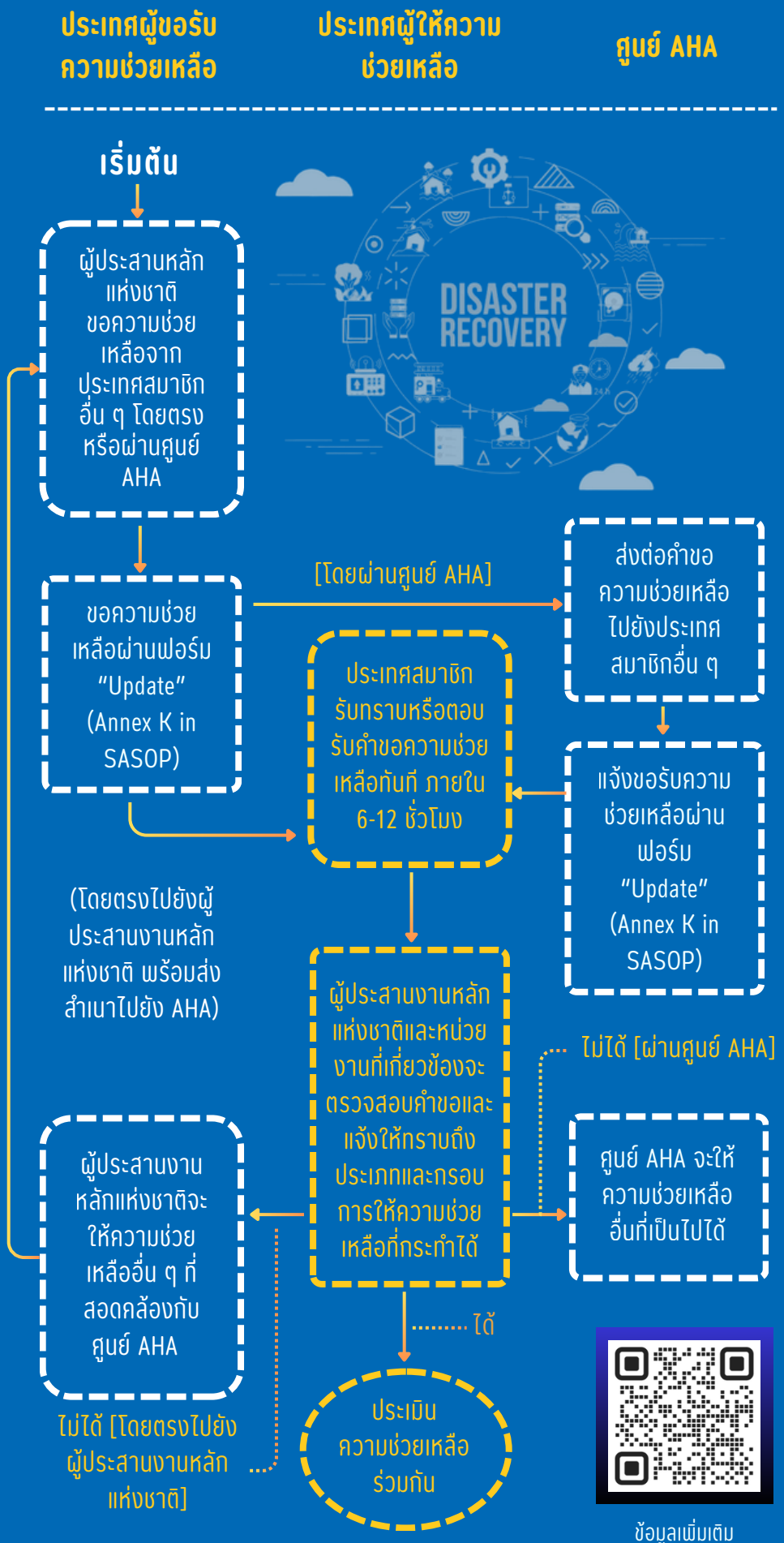
**จุดประสานงาน (Contact Point):**  
สำนักงานผู้อำนวยการ โทร. 02-269-5109



# การเสริมสร้างความเข้มแข็ง ในการประสานงาน ด้านการจัดการภัยพิบัติ ของไทยในกรอบอาเซียน

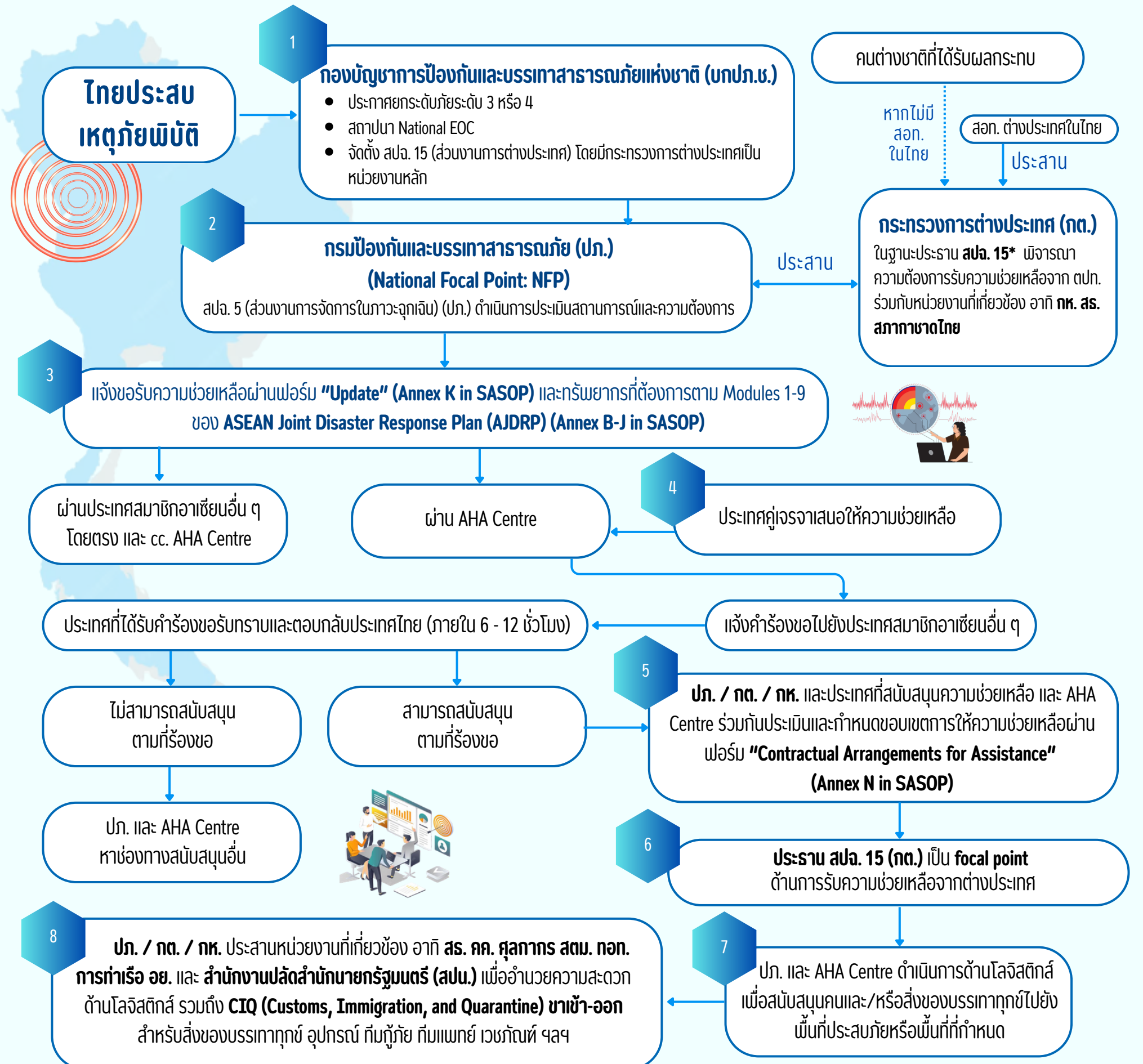


# แผนผังการขอรับความช่วยเหลือ



## Scenario 1

# ไทยขอรับความช่วยเหลือจาก AHA Centre / ประเทศสมาชิกอาเซียนอื่น / คู่เจรจา ภายหลังเกิดเหตุภัยพิบัติในไทย



\*หมายเหตุ\* : กต. เป็น สปจ. 15 ตามแผนการป้องกันและบรรเทาสาธารณภัยแห่งชาติ พ.ศ. 2564 - 2570

# Roles and Responsibilities of Relevant Agencies in Disaster Management

## Department of Disaster Prevention and Mitigation (DDPM)

- DDPM, the lead agency under the National Disaster Prevention and Mitigation Command (NDPMC) shall:
  - Declare Disaster Level 3-4;
  - Activate the National Emergency Operation Centre (EOC);
  - Activate Emergency Support Function (ESF) 15 (Foreign Affairs), with the Ministry of Foreign Affairs (MFA) as the lead agency for coordinating international humanitarian assistance.
- Ministry of Interior, with the DDPM as the lead agency for ESF 5 (Emergency Management), conducts Rapid Needs Assessment to identify urgent needs and request support such as ASEAN-ERAT, DELSA relief items, UNDAC, USAR teams, and Emergency Medical Teams.
- The DDPM coordinates with MFA and agencies under ESF 15 to facilitate the delivery of international assistance.
- As the National Focal Point (NFP) for ASEAN Disaster Management, the DDPM coordinates with the ASEAN Committee on Disaster Management (ACDM), AHA Centre, and relevant agencies. The DDPM submits "Update" Form (ANNEX K in SASOP) and identifies needs under the ASEAN Joint Disaster Response Plan (AJDRP) (Annex B - J in SASOP). The DDPM and the assisting party plan and conduct a joint assessment for the scope of assistance through "Contractual Arrangements for Assistance" (Annex N in SASOP).
- The DDPM coordinates with relevant agencies on logistics and CIQ (Customs, Immigration, and Quarantine) procedures of relief items (import-export), equipment, and personnel.

**Contact Point:**  
**Research and International Cooperation Bureau** Tel. (+66) 02-637-3669

## Ministry of Foreign Affairs (MFA)

- MFA's Office of Policy and Planning joins the EOC meeting as the lead agency of ESF 15 (Foreign Affairs) to assess the need for international assistance and consider receiving assistance from ASEAN-ERAT, UNDAC, USAR, relief items/equipment from the AHA Centre, and other forms of international assistance.
- MFA's Department of ASEAN Affairs as SOM of ASEAN Thailand, coordinates with DDPM, MOD, AHA Centre, and relevant agencies to facilitate CIQ (Customs, Immigration, and Quarantine) procedures for receiving assistance (within ASEAN mechanisms).
- MFA's Department of East Asian Affairs facilitates land and aircraft clearance procedures. MFA's Department of Protocol facilitates diplomatic clearance procedures of foreign ships.

**Contact Point:**  
**Office of Policy and Planning** Tel. (+66) 02-203-5000 ext. 13204  
**Department of ASEAN Affairs** Tel. (+66) 02-203-5000 ext. 14390  
**Department of East Asian Affairs** Tel. (+66) 02-203-5000 ext. 14425, 14440  
**Department of Protocol** Tel. (+66) 02-203-5000 ext. 23078

## Ministry of Defence (MOD)

- MOD joins the EOC meeting as the lead agency of ESF 7 (Military Resources) and ESF 9 (Search and Rescue) to assess needs for assistance.
- MOD prepares personnel, equipment, and systems for operations to facilitate receiving of military assets and capacities.
- MOD may establish the Multinational Coordination Centre (MNCC), if necessary, to ensure integrated and unified utilisation of resources, avoid overlapping missions, and enhance rapid response.

**Contact Point:**  
**Office of Policy and Planning, Office of The Permanent Secretary For Defence** Tel. (+66) 02-622-3606

## Ministry of Public Health (MOPH)

- MOPH joins the EOC meeting as the lead agency for ESF 8 (Medical Service and Healthcare), and assesses the needs for assistance.
- MOPH establishes Public Health Emergency Operation Center (PHEOC) and Emergency Medical Team Coordination Cell (EMTCC), if necessary.
- MOPH coordinates with health agencies to facilitate the import-export of medical assistance, medicines, and medical equipment.

**Contact Point:**  
**Division of Public Health Emergency Management** Tel. (+66) 02-590-1771

## Customs Department

- The Customs Department coordinates with relevant agencies to facilitate customs procedures for the import and export international relief items and equipment.

**Contact Point:**  
**Suvarnabhumi Airport Cargo Clearance Customs Office** Tel. (+66) 02-134-1246  
**Don Mueang Airport Customs Office** Tel. (+66) 089-683-1755  
**Laem Chabang Port Customs Office** Tel. (+66) 081-919-9553  
**Regional Customs Office I** Tel. (+66) 02-667-6000 ext. 206855  
**Regional Customs Office II** Tel. (+66) 042-411-715  
**Regional Customs Office III** Tel. (+66) 053-281-785  
**Regional Customs Office IV** Tel. (+66) 074-307-040 ext. 1  
**Regional Customs Office V** Tel. (+66) 02-667-6000 ext. 245854



## Immigration Bureau

- The Immigration Bureau facilitates arrival and departure procedures of disaster-relief personnel.

**Contact Point:**  
**Arrival Immigration Sub-Division, Suvarnabhumi Airport** Tel. (+66) 02-134-0841  
**Departure Immigration Sub-Division,** Tel. (+66) 02-134-0310  
**Transit Sub-Division 2 Suvarnabhumi Airport** Tel. (+66) 02-134-0361  
**Visa on Arrival Sub-Division 2 Suvarnabhumi Airport** Tel. (+66) 02-134-0338



## Ministry of Transport (MOT)

- MOT joins the EOC meeting as the lead agency of ESF 1 (Transportation) to jointly consider and assess needs and support for logistics operations (transportation of personnel and essential supplies to affected or designated areas)
- MOT facilitates travels of rescue and relief operations via sea and/or air.
- MOT facilitates the transportation of relief items and equipment via sea and/or air.

**Contact Point:**  
**Office of Transport and Traffic Policy and Planning** Tel. (+66) 02-215-1515 ต่อ 3027, 3024

## Airports of Thailand Public Company Limited (AOT)

- AOT coordinates with relevant agencies to facilitate the mobilisation of relief items and equipment (import-export).

**Contact Point:**  
**Occupational Safety Division, Occupational Safety and Health Department** Tel. (+66) 02-535-6420



## Port Authority of Thailand (PAT)

- PAT coordinates with relevant agencies to facilitate sea freight shipping procedures of relief items and equipment (import-export).

**Contact Point:**  
**Administration Attached to the Director General of the Port Authority of Thailand** Tel. (+66) 02-269-5109



# Thailand's Efforts to Strengthen ASEAN's Coordination in Disaster Management and Tabletop Exercise





# ภารกิจและบทบาทของหน่วยงานที่เกี่ยวข้อง ด้านการจัดการภัยพิบัติ

## กรมป้องกันและบรรเทาสาธารณภัย (ปภ.)

- ปภ. ในฐานะหน่วยงานประสานงานหลัก (National Focal Point) ในกรอบอาเซียน ประสานกับคณะกรรมการอาเซียนด้านการจัดการภัยพิบัติ (ASEAN Committee on Disaster Management: ACDM) AHA Centre และหน่วยงานที่เกี่ยวข้องในการให้ความช่วยเหลือในกรอบอาเซียน มีหน้าที่ประสาน กต. และหน่วยงานที่เกี่ยวข้องเมื่อดำเนินการแจ้งสนับสนุนความช่วยเหลือผ่านฟอร์ม "Offer of Assistance" (Annex M in SASOP) รวมถึงประเมินและกำหนดขอบเขตการให้ความช่วยเหลือผ่านฟอร์ม "Contractual Arrangements for Assistance" (Annex N in SASOP)
- ประสานงานด้านโลจิสติกส์และกระบวนการ CIQ (Customs, Immigration, and Quarantine) เมื่ออำนวยความสะดวกในการส่งออกทรัพยากรในการให้ความช่วยเหลือไปยังประเทศที่ประสบภัย
- ในกรณีที่ส่งทีม USAR เข้าไปให้ความช่วยเหลือในประเทศที่ประสบภัย หลังเสร็จสิ้นภารกิจ ทางทีม USAR จะต้องส่งรายงานสรุปการปฏิบัติงานผ่านฟอร์ม "End of Mission" (Annex O in SASOP) ให้ AHA Centre (ภายใน 2 สัปดาห์)

**จุดประสานงาน (Contact Point):**  
สำนักวิจัยและความร่วมมือระหว่างประเทศ โทร. 02-637-3669

## กระทรวงการต่างประเทศ (กต.)

- กต. ในฐานะประธานคณะกรรมการประสานงานการให้ความช่วยเหลือคนไทยและประเทศที่ประสบภัยในภาวะฉุกเฉิน (สำนักนโยบายและแผน/กรมเอเชียตะวันออก) พิจารณาแนวทางการให้ความช่วยเหลือร่วมกับหน่วยงานที่เกี่ยวข้อง
- กต. (กรมอาเซียน) ในฐานะ SOM of ASEAN ประเทศไทย ประสานกับ ปภ. กท. AHA Centre และหน่วยงานที่เกี่ยวข้องประสานเรื่องความประสงค์ให้ความช่วยเหลือ และการอำนวยความสะดวกด้านพิธีการศุลกากร (ในกรอบอาเซียน)
- กต. (กรมเอเชียตะวันออก) อำนวยความสะดวกเรื่องการขออนุญาตเดินทางผ่านและบินผ่าน่านฟ้า และประสานการระดมความช่วยเหลือจากภาคเอกชน และ กต. (กรมพิธีการทูต) อำนวยความสะดวกเรื่องการขออนุญาตเดินทางผ่าน่านน้ำ
- คณะผู้แทนถาวรไทย ณ กรุงจาการ์ตา ประสานกับกรมอาเซียนและ AHA Centre

**จุดประสานงาน (Contact Point):**  
สำนักนโยบายและแผน โทร. 02-203-5000 ต่อ 13204  
กรมอาเซียน โทร. 02-203-5000 ต่อ 14390  
กรมเอเชียตะวันออก โทร. 02-203-5000 ต่อ 14425  
กรมพิธีการทูต โทร. 02-203-5000 ต่อ 23078

## กระทรวงกลาโหม (กท.)

- กท. เตรียมกำลังพลและยุทโธปกรณ์ ให้ความช่วยเหลือและอำนวยความสะดวกในการให้ความช่วยเหลือ
- เมื่อมีกรณีภัยพิบัติ กท.สามารถสนับสนุนกำลังพลและทรัพยากรทางทหารเพื่อช่วยเหลือผู้ประสบภัย ทั้งนี้ ต้องได้รับความยินยอมจากประเทศที่ประสบภัย และต้องเคารพอำนาจอธิปไตยของประเทศนั้น ๆ รวมทั้งยึดหลักมนุษยธรรม ความเป็นกลาง และไม่เลือกปฏิบัติ

**จุดประสานงาน (Contact Point):**  
สำนักนโยบายและแผนกลาโหม โทร. 02-622-3606

## กระทรวงสาธารณสุข (สธ.)

- สธ. เข้าร่วมประชุมในส่วนของการแพทย์และสาธารณสุข ตามกลไกที่รัฐบาลมอบหมาย และประสานกับ กต. กรณีให้ความช่วยเหลือด้านการแพทย์และสาธารณสุขในต่างประเทศ
- สธ. สถาปนาศูนย์ปฏิบัติการด้านการแพทย์และสาธารณสุข (Public Health Emergency Operation Center: PHEOC) (หากจำเป็น เช่น กรณีประสานหลายหน่วยงานภายใต้สังกัด)
- สธ. ประสานหน่วยงานที่เกี่ยวข้องอื่น ๆ ด้านการแพทย์และสาธารณสุขเพื่ออำนวยความสะดวกในการนำเข้าหรือส่งออก ยา อุปกรณ์ และเวชภัณฑ์

**จุดประสานงาน (Contact Point):**  
กองสาธารณสุขฉุกเฉิน ในนามคณะทำงาน Rapid Response Center โทร. 02-590-1771

## กรมศุลกากร (กศก.)

- กรมศุลกากรประสานกับหน่วยงานที่เกี่ยวข้องเพื่ออำนวยความสะดวกด้านพิธีการศุลกากรในการนำเข้าหรือส่งออกสิ่งของบรรเทาทุกข์และอุปกรณ์ระหว่างประเทศ

**จุดประสานงาน (Contact Point):**  
ฝ่ายออกสิทธิ์และส่งเสริมการลงทุน สำนักงานศุลกากรตรวจสินค้า ท่าอากาศยานสุวรรณภูมิ โทร. 02-134-1246  
สำนักงานศุลกากรท่าอากาศยาน ดอนเมือง โทร. 089-683-1755  
สำนักงานศุลกากรท่าเรือแหลมฉบัง โทร. 081-919-9553  
สำนักงานศุลกากรภาคที่ 1 โทร. 02-667-6000 ต่อ 206855  
สำนักงานศุลกากรภาคที่ 2 โทร. 042-411-715  
สำนักงานศุลกากรภาคที่ 3 โทร. 053-281-785  
สำนักงานศุลกากรภาคที่ 4 โทร. 074-307-040 กด 1  
สำนักงานศุลกากรภาคที่ 5 โทร. 02-667-6000 ต่อ 245854



## สำนักงานตรวจคนเข้าเมือง (สตม.)

- สตม. ประสานกับหน่วยงานที่เกี่ยวข้องเพื่ออำนวยความสะดวกให้แก่นักเดินทางบุคคลในการเดินทางเข้า-ออกระหว่างประเทศ

**จุดประสานงาน (Contact Point):**  
ฝ่าย ตม.ขาเข้า ด้าน ตม.ทอ.สุวรรณภูมิ โทร. 02-134-0841  
ฝ่าย ตม.ขาออก ด้าน ตม.ทอ.สุวรรณภูมิ โทร. 02-134-0310  
ฝ่ายพิธีการเข้าเมือง ด้าน ตม.ทอ.สุวรรณภูมิ โทร. 02-134-0361  
ฝ่ายตรวจลงตรา ด้าน ตม.ทอ.สุวรรณภูมิ โทร. 02-134-0338



## กระทรวงคมนาคม (คค.)

- คค. สนับสนุนการกึ่งการเดินทาง หรือการอพยพระหว่างประเทศ ทางเรือ/อากาศยาน
- คค. สนับสนุนการกึ่งการขนส่งสิ่งของบรรเทาทุกข์และอุปกรณ์ ทางเรือ/อากาศยาน

**จุดประสานงาน (Contact Point):**  
สำนักนโยบายและแผนการขนส่งและจราจร สำนักแผนความปลอดภัย โทร. 02-215-1515 ต่อ 3027, 3024

## บริษัท ท่าอากาศยานไทย จำกัด (มหาชน) (ทอท.)

- ทอท. ประสานกับหน่วยงานที่เกี่ยวข้องเพื่ออำนวยความสะดวกในการนำเข้าหรือส่งออกสิ่งของบรรเทาทุกข์และอุปกรณ์ระหว่างประเทศ

**จุดประสานงาน (Contact Point):**  
ส่วนความปลอดภัยในการทำงาน ฝ่ายความปลอดภัยในการทำงานและอาชีวอนามัย (สำนักงานใหญ่) โทร. 02-535-6420



## การทำเรือแห่งประเทศไทย (ทกท.)

- การทำเรือแห่งประเทศไทยประสานกับหน่วยงานที่เกี่ยวข้องเพื่ออำนวยความสะดวกในการนำเข้าหรือส่งออกสิ่งของบรรเทาทุกข์และอุปกรณ์ระหว่างประเทศ (ทางเรือ)

**จุดประสานงาน (Contact Point):**  
สำนักงานผู้อำนวยการ โทร. 02-269-5109



# การเสริมสร้างความเข้มแข็ง ในการประสานงาน ด้านการจัดการภัยพิบัติ ของไทยในกรอบอาเซียน





## Roles and Responsibilities of Relevant Agencies

### Department of Disaster Prevention and Mitigation (DDPM)

- DDPM, as the National Focal Point (NFP) for ASEAN Disaster Management, coordinates with the ASEAN Committee on Disaster Management (ACDM), AHA Centre, and relevant agencies to offer assistance through the "Offer of Assistance" form (Annex M in SASOP), and conducts a joint assessment for the scope of assistance through "Contractual Arrangements for Assistance" (Annex N in SASOP)
- DDPM coordinates with relevant agencies to facilitate logistics arrangements and CIQ (Customs, Immigration, and Quarantine) procedures to mobilise assistance to the affected country.
- In the case of deploying a USAR team to assist in the affected country, upon completion of the mission, the USAR team must submit an operational summary report through the "End of Mission" form (Annex O in SASOP) to the AHA Centre within two weeks.

**Contact Point:**

**Research and International Cooperation Bureau** Tel. (+66) 02-637-3669

### Ministry of Foreign Affairs (MFA)

- MFA, as the Chair of the Committee for the Coordination of Emergency Assistance to Thai Nationals and Affected Countries (Office of Policy and Planning/ Department of East Asian Affairs), considers offers of assistance in coordination with relevant agencies.
- MFA's Department of ASEAN Affairs as SOM of ASEAN Thailand, coordinates with DDPM, MOD, AHA Centre, and relevant agencies to facilitate CIQ (Customs, Immigration, and Quarantine) procedures and mobilising assistance (within ASEAN mechanisms).
- MFA's Department of East Asian Affairs facilitates land and aircraft clearance procedures, and serves as the focal point for the mobilisation of assistance from the private sector. MFA's Department of Protocol facilitates diplomatic clearance procedures of foreign ships.
- Permanent Mission of Thailand to ASEAN, Jakarta, coordinates with Department of ASEAN Affairs and AHA Centre.

**Contact Point:**

**Office of Policy and Planning** Tel. (+66) 02-203-5000 ext. 13204  
**Department of ASEAN Affairs** Tel. (+66) 02-203-5000 ext. 14390  
**Department of East Asian Affairs** Tel. (+66) 02-203-5000 ext. 14425, 14440  
**Department of Protocol** Tel. (+66) 02-203-5000 ext. 23078

### Ministry of Defence (MOD)

- MOD prepares military assets and capacities as needed by the affected country.
- With the consent of the affected country, MOD shall deploy military assets and capacities in respect of the principles of sovereignty, humanity, neutrality, and impartiality.

**Contact Point:**

**Office of Policy and Planning, Office of The Permanent Secretary For Defence** Tel. (+66) 02-622-3606

### Ministry of Public Health (MOPH)

- MOPH joins medical and public health-related meetings and coordinates with MFA on medical and public health assistance to the affected country.
- MOPH establishes the Public Health Emergency Operation Center (PHEOC), if necessary.
- MOPH coordinates with relevant medical and public health agencies to facilitate the import-export of medical assistance, medicines, and medical equipment.

**Contact Point:**

**Division of Public Health Emergency Management (Rapid Response Center)** Tel. (+66) 02-590-1771

### Customs Department

- The Customs Department coordinates with relevant agencies to facilitate customs procedures for the import and export international relief items and equipment.

**Contact Point:**

**Suvarnabhumi Airport Cargo Clearance Customs Office** Tel. (+66) 02-134-1246  
**Don Mueang Airport Customs Office** Tel. (+66) 089-683-1755  
**Laem Chabang Port Customs Office** Tel. (+66) 081-919-9553  
**Regional Customs Office I** Tel. (+66) 02-667-6000 ext. 206855  
**Regional Customs Office II** Tel. (+66) 042-411-715  
**Regional Customs Office III** Tel. (+66) 053-281-785  
**Regional Customs Office IV** Tel. (+66) 074-307-040 ext. 1  
**Regional Customs Office V** Tel. (+66) 02-667-6000 ext. 245854



### Immigration Bureau

- The Immigration Bureau facilitates arrival and departure procedures of disaster-relief personnel.

**Contact Point:**

**Arrival Immigration Sub-Division, Suvarnabhumi Airport** Tel. (+66) 02-134-0841  
**Departure Immigration Sub-Division,** Tel. (+66) 02-134-0310  
**Transit Sub-Division 2 Suvarnabhumi Airport** Tel. (+66) 02-134-0361  
**Visa on Arrival Sub-Division 2 Suvarnabhumi Airport** Tel. (+66) 02-134-0338



### Ministry of Transport (MOT)

- MOT facilitates travels of rescue and relief operations via sea and/or air.
- MOT facilitates the transportation of relief items and equipment via sea and/or air.

**Contact Point:**

**Office of Transport and Traffic Policy and Planning** Tel. (+66) 02-215-1515 ext. 3027, 3024

### Airports of Thailand Public Company Limited (AOT)

- AOT coordinates with relevant agencies to facilitate the mobilisation of relief items and equipment (import-export).

**Contact Point:**

**Occupational Safety Division, Occupational Safety and Health Department** Tel. (+66) 02-535-6420



### Port Authority of Thailand (PAT)

- PAT coordinates with relevant agencies to facilitate sea freight shipping procedures of relief items and equipment (import-export).

**Contact Point:**

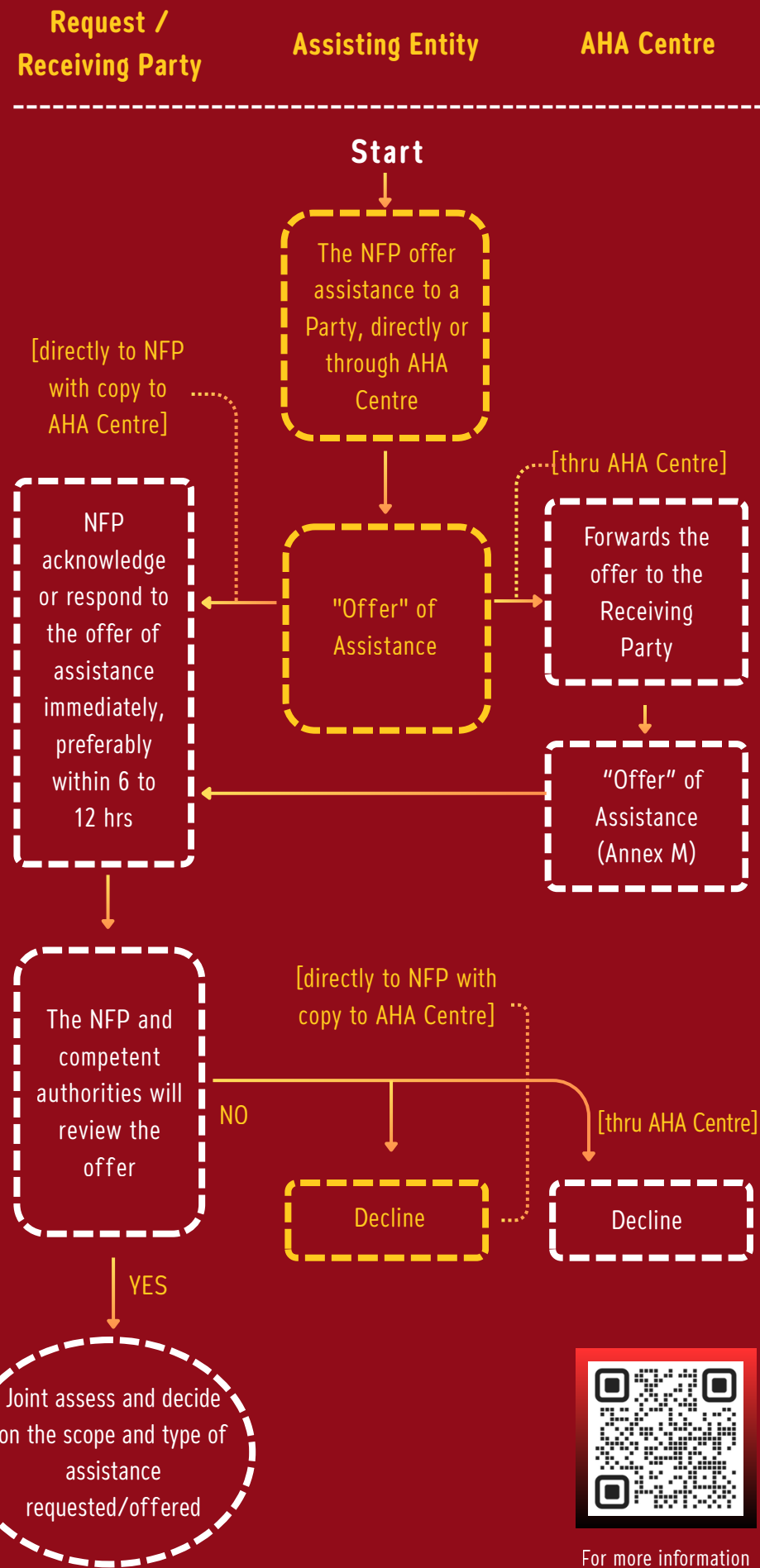
**Administration Attached to the Director General of the Port Authority of Thailand** Tel. (+66) 02-269-5109



# Thailand's Efforts to Strengthen ASEAN's Coordination in Disaster Management and Tabletop Exercise

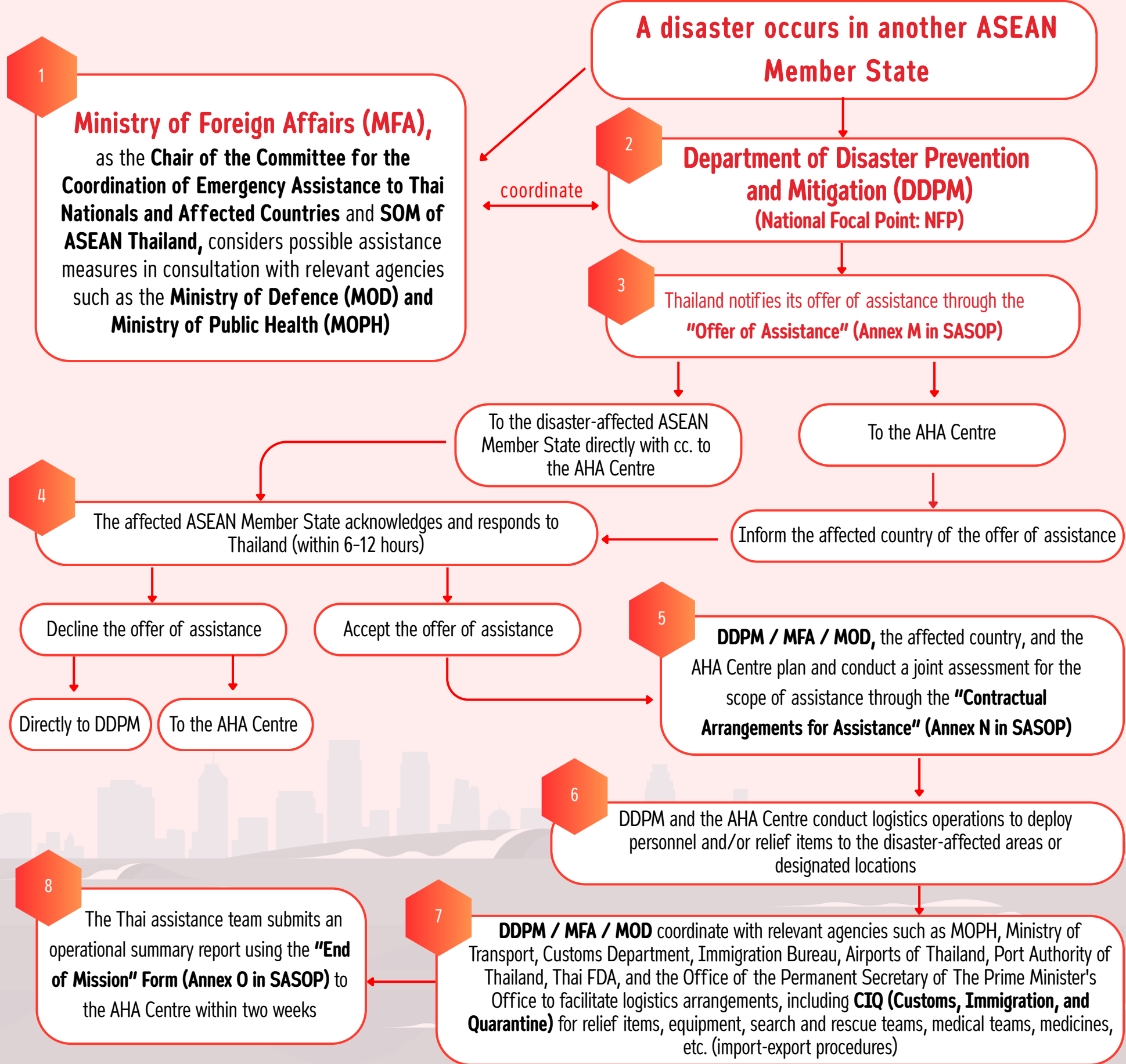


# Offer of Assistance



## Scenario 2

### Thailand Offering Assistance through the AHA Centre in Response to a Disaster in Another ASEAN Member State.



# ภารกิจและบทบาทของหน่วยงานที่เกี่ยวข้อง ด้านการจัดการภัยพิบัติ

## กรมป้องกันและบรรเทาสาธารณภัย (ปภ.)

- ปภ. ในฐานะหน่วยงานประสานงานหลัก (National Focal Point) ในกรอบอาเซียน ประสานกับคณะกรรมการอาเซียนด้านการจัดการภัยพิบัติ (ASEAN Committee on Disaster Management: ACDM) AHA Centre และหน่วยงานที่เกี่ยวข้องในการให้ความช่วยเหลือในกรอบอาเซียน มีหน้าที่ประสาน ทด. และหน่วยงานที่เกี่ยวข้องเมื่อดำเนินการแจ้งสนับสนุนความช่วยเหลือผ่านฟอร์ม "Offer of Assistance" (Annex M in SASOP) รวมถึงประเมินและกำหนดขอบเขตการให้ความช่วยเหลือผ่านฟอร์ม "Contractual Arrangements for Assistance" (Annex N in SASOP)
- ประสานงานด้านโลจิสติกส์และกระบวนการ CIQ (Customs, Immigration, and Quarantine) เมื่ออำนวยความสะดวกในการส่งออกทรัพยากรในการให้ความช่วยเหลือไปยังประเทศที่ประสบภัย
- ในกรณีที่ส่งทีม USAR เข้าไปให้ความช่วยเหลือในประเทศที่ประสบภัย หลังเสร็จสิ้นภารกิจ ทางทีม USAR จะต้องส่งรายงานสรุปการปฏิบัติงานผ่านฟอร์ม "End of Mission" (Annex O in SASOP) ให้ AHA Centre (ภายใน 2 สัปดาห์)

**จุดประสานงาน (Contact Point):**  
สำนักวิจัยและความร่วมมือระหว่างประเทศ โทร. 02-637-3669

## กระทรวงการต่างประเทศ (กต.)

- กต. ในฐานะประธานคณะกรรมการประสานงานการให้ความช่วยเหลือคนไทยและประเทศที่ประสบภัยในภาวะฉุกเฉิน (สำนักนโยบายและแผน/กรมเอเชียตะวันออก) พิจารณาแนวทางการให้ความช่วยเหลือร่วมกับหน่วยงานที่เกี่ยวข้อง
- กต. (กรมอาเซียน) ในฐานะ: SOM of ASEAN ประเทศไทย ประสานกับ ปภ. ทท. AHA Centre และหน่วยงานที่เกี่ยวข้องประสานเรื่องความประสงค์ให้ความช่วยเหลือ และการอำนวยความสะดวกด้านพิธีการศุลกากร (ในกรอบอาเซียน)
- กต. (กรมเอเชียตะวันออก) อำนวยความสะดวกเรื่องการขออนุญาตเดินทางผ่านและบินผ่าน่านฟ้า และประสานการระดมความช่วยเหลือจากภาคเอกชน และ กต. (กรมพิธีการทูต) อำนวยความสะดวกเรื่องการขออนุญาตเดินทางผ่าน่านน้ำ
- คณะผู้แทนถาวรไทย ณ กรุงจาการ์ตา ประสานกับกรมอาเซียนและ AHA Centre

**จุดประสานงาน (Contact Point):**  
สำนักนโยบายและแผน โทร. 02-203-5000 ต่อ 13204  
กรมอาเซียน โทร. 02-203-5000 ต่อ 14390  
กรมเอเชียตะวันออก โทร. 02-203-5000 ต่อ 14425  
กรมพิธีการทูต โทร. 02-203-5000 ต่อ 23078

## กระทรวงกลาโหม (กห.)

- กห. เตรียมกำลังพลและยุทโธปกรณ์ ให้ความพร้อมรองรับสถานการณ์ในการให้ความช่วยเหลือ
- เมื่อมีประเทศประสบภัยพิบัติ กห. สามารถสนับสนุนกำลังพลและทรัพยากรทางทหารเพื่อช่วยเหลือผู้ประสบภัย ทั้งนี้ ต้องได้รับความยินยอมจากประเทศที่ประสบภัย และต้องเคารพอำนาจอธิปไตยของประเทศนั้น ๆ รวมถึงยึดหลักมนุษยธรรม ความเป็นกลาง และไม่เลือกปฏิบัติ

**จุดประสานงาน (Contact Point):**  
สำนักนโยบายและแผนกลาโหม โทร. 02-622-3606

## กระทรวงสาธารณสุข (สธ.)

- สธ. เข้าร่วมประชุมในส่วนของการแพทย์และสาธารณสุข ตามกลไกที่รัฐบาลมอบหมาย และประสานกับ กต. กรณีให้ความช่วยเหลือด้านการแพทย์และสาธารณสุขในต่างประเทศ
- สธ. สถาปนาศูนย์ปฏิบัติการด้านการแพทย์และสาธารณสุข (Public Health Emergency Operation Center: PHEOC) (หากจำเป็น เช่น กรณีประสานหลายหน่วยงานภายใต้สังกัด)
- สธ. ประสานหน่วยงานที่เกี่ยวข้องอื่น ๆ ด้านการแพทย์และสาธารณสุขเพื่ออำนวยความสะดวกในการนำเข้าหรือส่งออก ยา อุปกรณ์และเวชภัณฑ์

**จุดประสานงาน (Contact Point):**  
กองสาธารณสุขฉุกเฉิน ในนามคณะทำงาน Rapid Response Center โทร. 02-590-1771

## กรมศุลกากร (กศก.)

- กรมศุลกากรประสานกับหน่วยงานที่เกี่ยวข้องเพื่ออำนวยความสะดวกด้านพิธีการศุลกากรในการนำเข้าหรือส่งออกสิ่งของบรรเทาทุกข์และอุปกรณ์ระหว่างประเทศ

**จุดประสานงาน (Contact Point):**  
ฝ่ายออกสิทธิ์และส่งเสริมการลงทุน สำนักงานศุลกากรตรวจสินค้า ท่าอากาศยานสุวรรณภูมิ โทร. 02-134-1246  
สำนักงานศุลกากรท่าอากาศยาน ดอนเมือง โทร. 089-683-1755  
สำนักงานศุลกากรท่าเรือแหลมฉบัง โทร. 081-919-9553  
สำนักงานศุลกากรภาคที่ 1 โทร. 02-667-6000 ต่อ 206855  
สำนักงานศุลกากรภาคที่ 2 โทร. 042-411-715  
สำนักงานศุลกากรภาคที่ 3 โทร. 053-281-785  
สำนักงานศุลกากรภาคที่ 4 โทร. 074-307-040 กด 1  
สำนักงานศุลกากรภาคที่ 5 โทร. 02-667-6000 ต่อ 245854



## สำนักงานตรวจคนเข้าเมือง (สตม.)

- สตม. ประสานกับหน่วยงานที่เกี่ยวข้องเพื่ออำนวยความสะดวกให้แก่นักเดินทางบุคคลในการเดินทางเข้า-ออกระหว่างประเทศ

**จุดประสานงาน (Contact Point):**  
ฝ่าย ตม.ขาเข้า ด้าน ตม.ทอ.สุวรรณภูมิ โทร. 0 2134 0841  
ฝ่าย ตม.ขาออก ด้าน ตม.ทอ.สุวรรณภูมิ โทร. 0 2134 0310  
ฝ่ายพิธีการเข้าเมือง ด้าน ตม.ทอ.สุวรรณภูมิ โทร. 0 2134 0361  
ฝ่ายตรวจลงตรา ด้าน ตม.ทอ.สุวรรณภูมิ โทร. 0 2134 0338



## กระทรวงคมนาคม (คค.)

- คค. สนับสนุนการกิจการเดินทาง หรือการอพยพระหว่างประเทศ ทางเรือ/อากาศยาน
- คค. สนับสนุนการกิจการขนส่งสิ่งของบรรเทาทุกข์และอุปกรณ์ ทางเรือ/อากาศยาน

**จุดประสานงาน (Contact Point):**  
สำนักนโยบายและแผนการขนส่งและจราจร สำนักแผนความปลอดภัย โทร. 02-215-1515 ต่อ 3027, 3024

## บริษัท ท่าอากาศยานไทย จำกัด (มหาชน) (ทอท.)

- ทอท. ประสานกับหน่วยงานที่เกี่ยวข้องเพื่ออำนวยความสะดวกในการนำเข้าหรือส่งออกสิ่งของบรรเทาทุกข์และอุปกรณ์ระหว่างประเทศ

**จุดประสานงาน (Contact Point):**  
ส่วนความปลอดภัยในการทำงาน ฝ่ายความปลอดภัยในการทำงานและอำนวยความสะดวก (สำนักงานใหญ่) โทร. 02-535-6420



## การทำเรือแห่งประเทศไทย (ททท.)

- การทำเรือแห่งประเทศไทยประสานกับหน่วยงานที่เกี่ยวข้องเพื่ออำนวยความสะดวกในการนำเข้าหรือส่งออกสิ่งของบรรเทาทุกข์และอุปกรณ์ระหว่างประเทศ (ทางเรือ)

**จุดประสานงาน (Contact Point):**  
สำนักงานผู้อำนวยการ โทร. 02-269-5109



# การเสริมสร้างความเข้มแข็ง ในการประสานงาน ด้านการจัดการภัยพิบัติ ของไทยในกรอบอาเซียน



# แผนผังการระดมสินทรัพย์และขีดความสามารถ

ประเทศผู้ขอรับความช่วยเหลือ

ประเทศผู้ให้ความช่วยเหลือ

ศูนย์ AHA

ข้อตกลงตามกฎหมายและระเบียบข้อบังคับของประเทศตน การยกเว้นภาษีอากรและค่าธรรมเนียมต่าง ๆ ที่มีลักษณะเดียวกับค่าธรรมเนียมทั่วไปของการนำเข้า และการจัดหาสิ่งต่าง ๆ การเข้าสู่/พำนักอยู่ในหรือออกจากอาณาเขตประเทศเกี่ยวกับบุคลากร อุปกรณ์ สิ่งอำนวยความสะดวก และวัสดุต่าง ๆ ที่ใช้ดำเนินการช่วยเหลือ

สร้างความมั่นใจในการให้ความช่วยเหลือในการตอบโต้ภัยพิบัติอย่างมีประสิทธิภาพและทันที่ทั้งที่โดยมีการยืนยันจากผู้ให้และผู้รับความช่วยเหลือ

ให้มีเครื่องอำนวยความสะดวกเพื่อการปฏิบัติการด้านภาษีอากร การเข้าประเทศและการกักกันบริเวณเพื่อตรวจหาโรคติดต่อ (CIQ) เมื่อเดินทางมาถึงโดยผ่านจุดตรวจทางเข้าอากาศยานพื้นดิน หรือทะเล

มั่นใจว่ามีผู้ประสานงานหลักที่มีความพร้อมในการอำนวยความสะดวกด้าน CIQ เพื่อให้เกิดความสะดวกในการดำเนินการผ่านด่านศุลกากรในการนำเข้าสินทรัพย์และบุคลากร

ใช้แบบฟอร์ม Contractual Arrangement เป็นเอกสารขั้นต้นในการปฏิบัติการ CIQ เพื่อการเข้าถึงสินทรัพย์และขีดความสามารถ

อำนวยความสะดวกในกระบวนการยกเว้นภาษีการเดินทางผ่านของบุคลากรและอุปกรณ์

รายงานสรุปข้อมูลแลกเปลี่ยนเกี่ยวกับสถานการณ์ด้านภัยพิบัติล่าสุด ให้ข้อเสนอแนะในการประสานงานที่เกี่ยวข้องกับการเคลื่อนย้ายสินทรัพย์และขีดความสามารถ, ประสานความร่วมมือด้านข้อมูลอื่น ๆ เพื่อความสะดวกในการเคลื่อนไหวภายในประเทศไปยังที่เกิดเหตุ

เข้าร่วมฟังรายงานสรุปการประสานความร่วมมือเพื่อประกันความถูกต้องในการระบุข้อมูลใน Contractual Arrangements for Assistance (Annex N) และเพื่อแลกเปลี่ยนข้อมูลล่าสุดกับผู้แทนจากผู้ประสานงานหลักแห่งชาติ

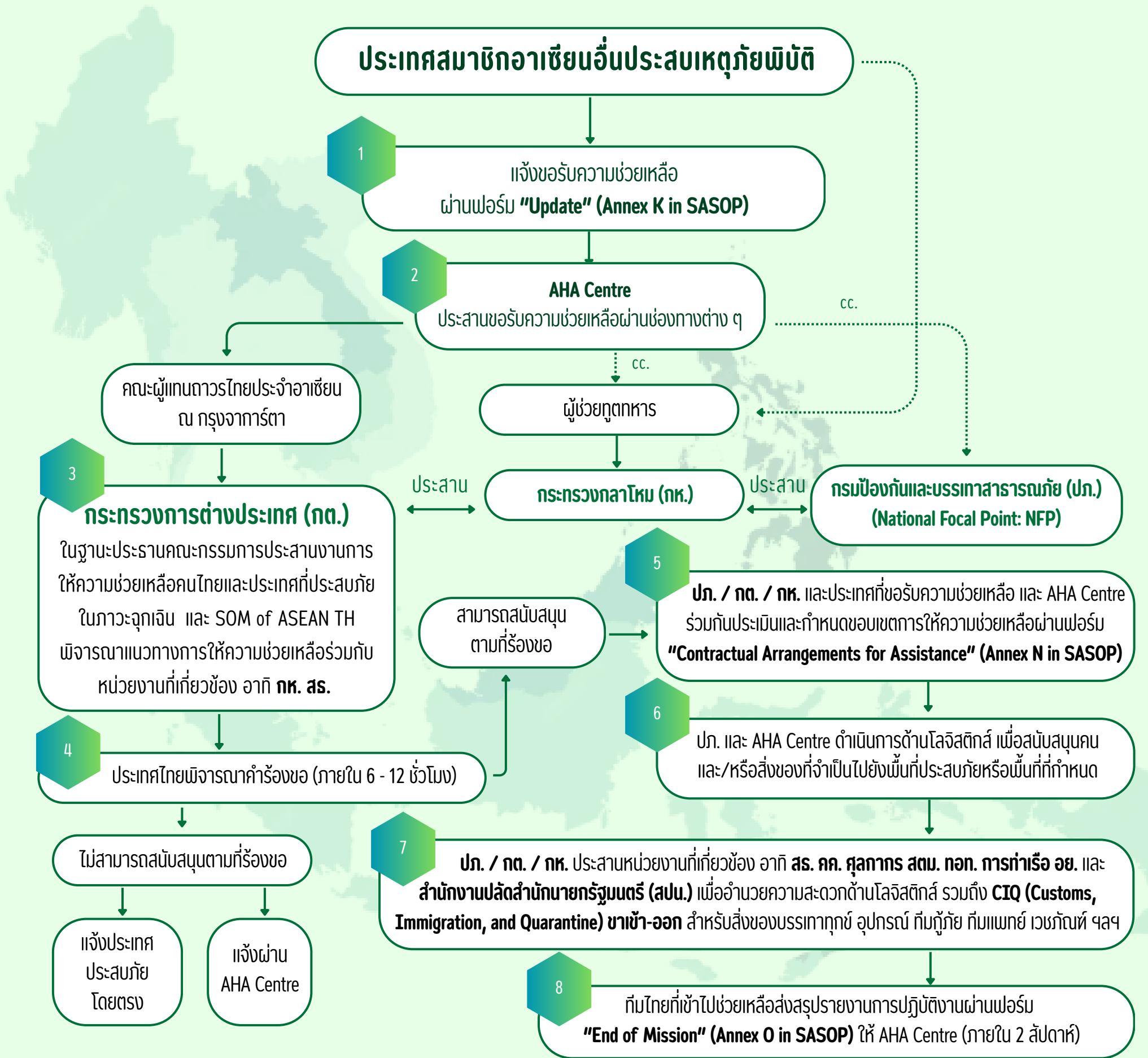
การระดมและลำเลียงความช่วยเหลือ



ข้อมูลเพิ่มเติม

## Scenario 3

### ไทยได้รับคำขอจาก AHA Centre ให้ระดมความช่วยเหลือให้ประเทศสมาชิกอาเซียนอื่นที่ประสบเหตุภัยพิบัติ



## Roles and Responsibilities of Relevant Agencies

### Department of Disaster Prevention and Mitigation (DDPM)

- DDPM, as the National Focal Point (NFP) for ASEAN Disaster Management, coordinates with the ASEAN Committee on Disaster Management (ACDM), AHA Centre, and relevant agencies to offer assistance through the "Offer of Assistance" form (Annex M in SASOP), and conduct a joint assessment for the scope of assistance through "Contractual Arrangements for Assistance" (Annex N in SASOP)
- DDPM coordinates with relevant agencies to facilitate logistics arrangements and CIQ (Customs, Immigration, and Quarantine) procedures to mobilise assistance to the affected country.
- In the case of deploying a USAR team to assist in the affected country, upon completion of the mission, the USAR team must submit an operational summary report through the "End of Mission" form (Annex O in SASOP) to the AHA Centre within two weeks.

**Contact Point:**

Research and International Cooperation Bureau Tel. (+66) 02-637-3669

### Ministry of Foreign Affairs (MFA)

- MFA, as the Chair of the Committee for the Coordination of Emergency Assistance to Thai Nationals and Affected Countries (Office of Policy and Planning/ Department of East Asian Affairs), considers offers of assistance in coordination with relevant agencies.
- MFA's Department of ASEAN Affairs as SOM of ASEAN Thailand, coordinates with DDPM, MOD, AHA Centre, and relevant agencies to facilitate CIQ (Customs, Immigration, and Quarantine) procedures and mobilising assistance (within ASEAN mechanisms).
- MFA's Department of East Asian Affairs facilitates land and aircraft clearance procedures, and serves as the focal point for the mobilisation of assistance from the private sector. MFA's Department of Protocol facilitates diplomatic clearance procedures of foreign ships.
- Permanent Mission of Thailand to ASEAN, Jakarta, coordinates with Department of ASEAN Affairs and AHA Centre.

**Contact Point:**

Office of Policy and Planning Tel. (+66) 02-203-5000 ext. 13204  
 Department of ASEAN Affairs Tel. (+66) 02-203-5000 ext. 14390  
 Department of East Asian Affairs Tel. (+66) 02-203-5000 ext. 14425, 14440  
 Department of Protocol Tel. (+66) 02-203-5000 ext. 23078

### Ministry of Defence (MOD)

- MOD prepares military assets and capacities as needed by the affected country.
- With the consent of the affected country, MOD shall deploy military assets and capacities in respect of the principles of sovereignty, humanity, neutrality, and impartiality.

**Contact Point:**

Office of Policy and Planning, Office of The Permanent Secretary For Defence Tel. (+66) 02-622-3606

### Ministry of Public Health (MOPH)

- MOPH joins medical and public health-related meetings and coordinates with MFA on medical and public health assistance to the affected country.
- MOPH establishes the Public Health Emergency Operation Center (PHEOC), if necessary.
- MOPH coordinates with relevant medical and public health agencies to facilitate the import-export of medical assistance, medicines, and medical equipment.

**Contact Point:**

Division of Public Health Emergency Management (Rapid Response Center) Tel. (+66) 02-590-1771

### Customs Department

- The Customs Department coordinates with relevant agencies to facilitate customs procedures for the import and export international relief items and equipment.

**Contact Point:**

Suvarnabhumi Airport Cargo Clearance Customs Office Tel. (+66) 02-134-1246  
 Don Mueang Airport Customs Office Tel. (+66) 089-683-1755  
 Laem Chabang Port Customs Office I Tel. (+66) 081-919-9553  
 Regional Customs Office I Tel. (+66) 02-667-6000 ext. 206855  
 Regional Customs Office II Tel. (+66) 042-411-715  
 Regional Customs Office III Tel. (+66) 053-281-785  
 Regional Customs Office IV Tel. (+66) 074-307-040 ext. 1  
 Regional Customs Office V Tel. (+66) 02-667-6000 ext. 245854



### Immigration Bureau

- The Immigration Bureau facilitates arrival and departure procedures of disaster-relief personnel.

**Contact Point:**

Arrival Immigration Sub-Division, Suvarnabhumi Airport Tel. (+66) 02-134-0841  
 Departure Immigration Sub-Division, Tel. (+66) 02-134-0310  
 Transit Sub-Division 2 Suvarnabhumi Airport Tel. (+66) 02-134-0361  
 Visa on Arrival Sub-Division 2 Suvarnabhumi Airport Tel. (+66) 02-134-0338



### Ministry of Transport (MOT)

- MOT facilitates travels of rescue and relief operations via sea and/or air.
- MOT facilitates the transportation of relief items and equipment via sea and/or air.

**Contact Point:**

Office of Transport and Traffic Policy and Planning Tel. (+66) 02-215-1515 ext. 3027, 3024

### Airports of Thailand Public Company Limited (AOT)

- AOT coordinates with relevant agencies to facilitate the mobilisation of relief items and equipment (import-export).



**Contact Point:**

Occupational Safety Division, Occupational Safety and Health Department Tel. (+66) 02-535-6420

### Port Authority of Thailand (PAT)

- PAT coordinates with relevant agencies to facilitate sea freight shipping procedures of relief items and equipment (import-export).

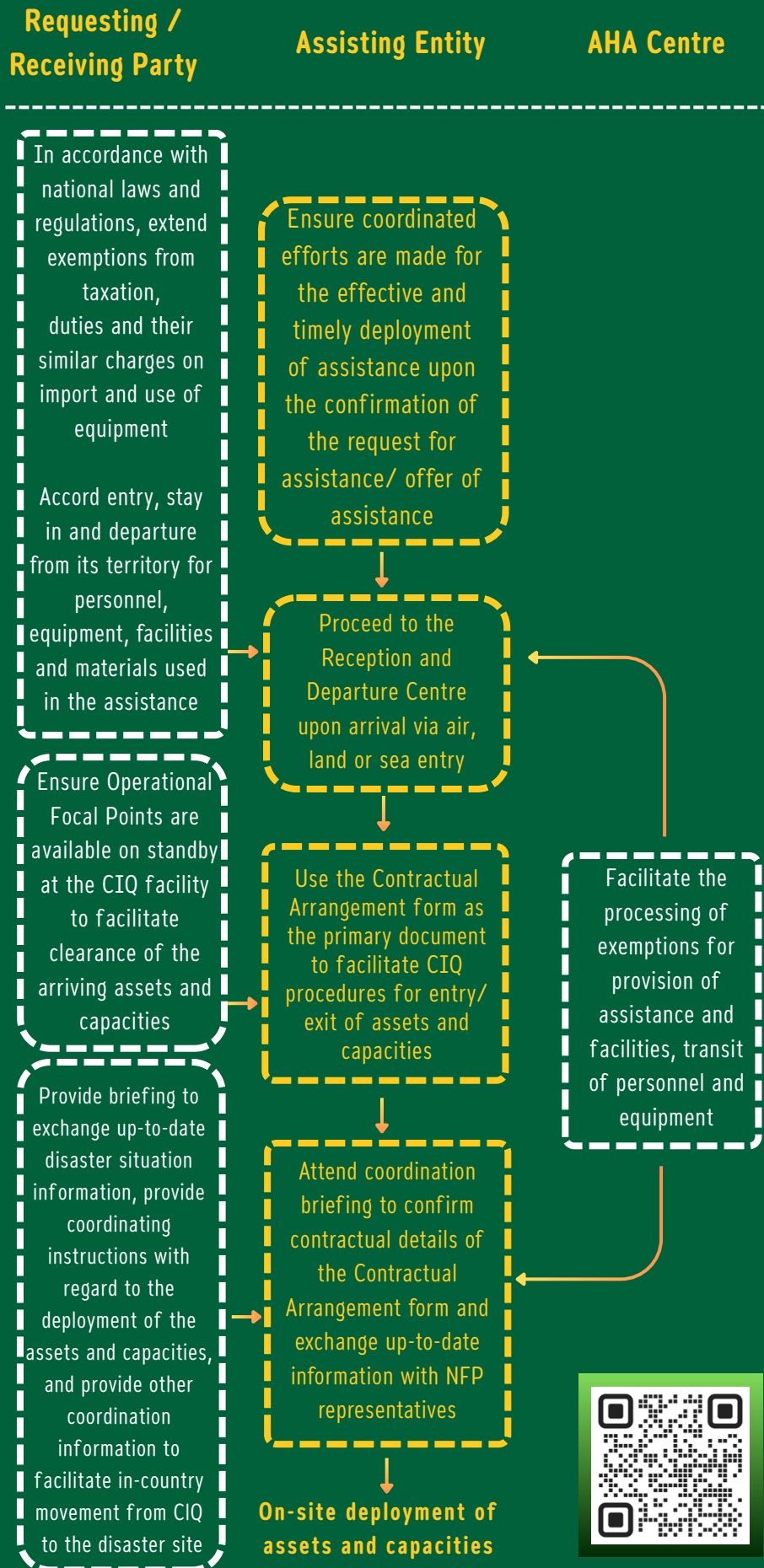
**Contact Point:**

Administration Attached to the Director General of the Port Authority of Thailand Tel. (+66) 02-269-5109



# Thailand's Efforts to Strengthen ASEAN's Coordination in Disaster Management and Tabletop Exercise

# Mobilisation of Assets and Capacities



For more information

## Scenario 3

### Thailand Being Requested by the AHA Centre to Provide/Mobilise Assistance to Another ASEAN Member State in Response to a Disaster.

