

คู่มือการติดตั้งและการใช้งาน

ระบบสารสนเทศแบบรวมศูนย์ (Portal/eSubmission) เวอร์ชัน ๓

๑. คุณสมบัติเครื่องคอมพิวเตอร์ที่รองรับระบบฯ เวอร์ชัน ๓

- เครื่องคอมพิวเตอร์ PC/Notebook ที่มีระบบปฏิบัติการ Windows ๘ ขึ้นไป และอัปเดตระบบปฏิบัติการล่าสุด
- เครื่องคอมพิวเตอร์ PC/Notebook ที่เป็นระบบ ๓๒ bit และ ๖๔ bit และอัปเดตระบบปฏิบัติการล่าสุด
- เครื่องคอมพิวเตอร์ PC/Notebook ที่ติดตั้ง (๑) โปรแกรม Microsoft Office เวอร์ชัน ๒๐๑๓/ เวอร์ชัน ๒๐๑๖ เวอร์ชัน ๒๐๑๙ และ (๒) โปรแกรม Adobe Acrobat Reader หรือ Pro

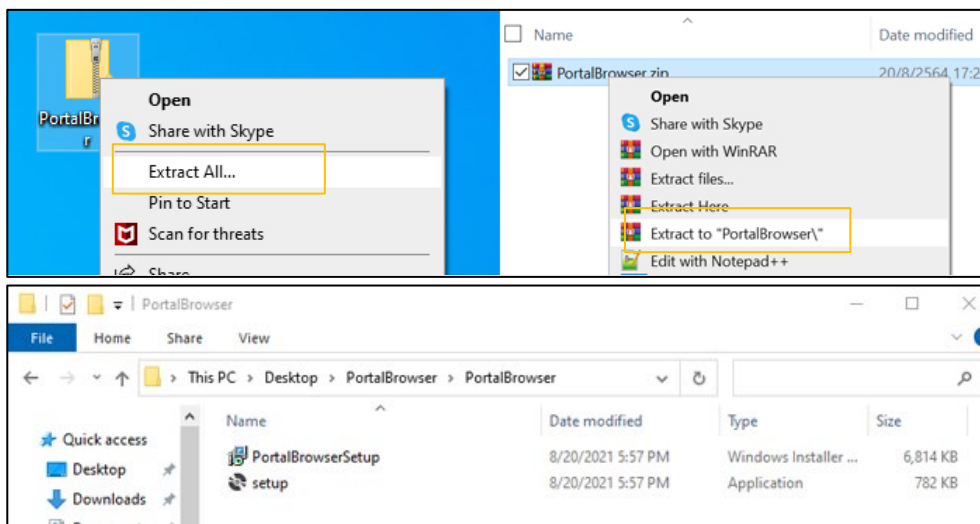
๒. วิธีตรวจสอบคุณสมบัติของเครื่องคอมพิวเตอร์

คลิกขวาที่ This PC > เลือก Properties > ตรวจสอบที่ Windows ระบุเวอร์ชันของ Windows และตรวจสอบคุณสมบัติว่าเป็นไปตามข้อ ๑

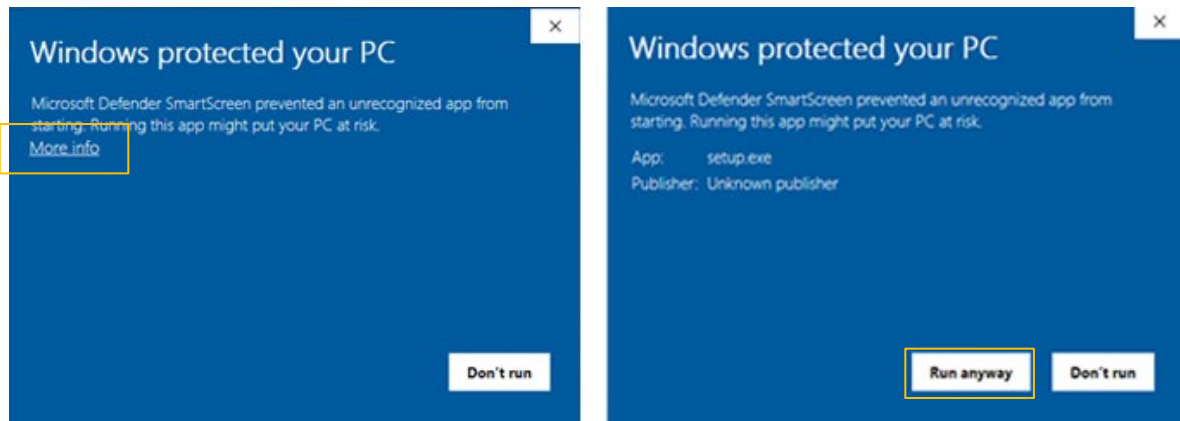
๓. ขั้นตอนการติดตั้งระบบสารสนเทศแบบรวมศูนย์ เวอร์ชัน ๓

(๑) ดาวน์โหลดไฟล์ติดตั้งและคู่มือการติดตั้ง ได้ที่ MFA Portal > หัวข้อ Notices > ประกาศที่ ๒ หรือ ที่ MFA Portal > เมนู Good References > SOP/Manual > ICT Related > “ไฟล์สำหรับติดตั้งระบบสารสนเทศแบบรวมศูนย์ เวอร์ชัน ๓”

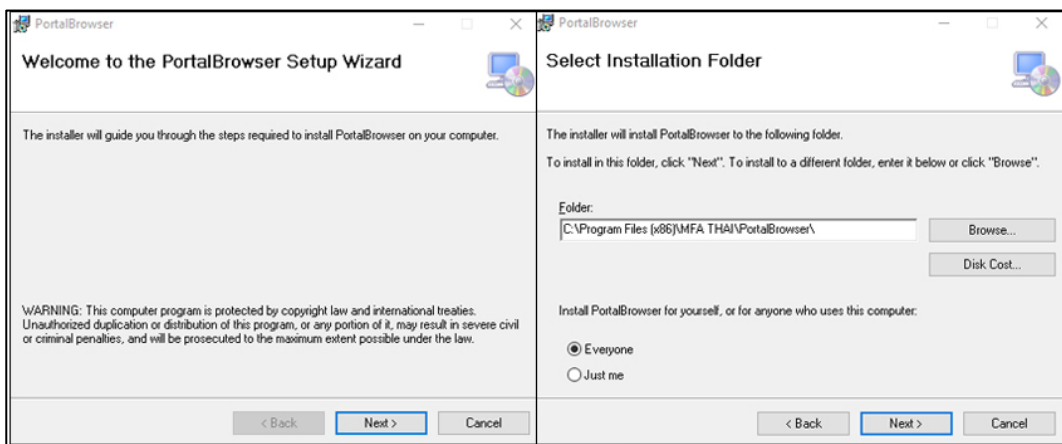
(๒) ไปยัง Folder ที่ดาวน์โหลดไฟล์ติดตั้งโปรแกรม และคลิกขวาเพื่อทำการแตกไฟล์ (Extract All... หรือ Extract to “PortalBrowser/”) และ Double Click ไฟล์ “setup.exe” เพื่อติดตั้งโปรแกรม (รายละเอียดตั้งปรากฏตามภาพด้านล่าง)



(๓) หากแจ้งเตือน Windows protected your PC คลิกที่ “More info” และคลิก “Run anyway” (รายละเอียดดังปรากฏตามภาพด้านล่าง)



(๔) คลิกปุ่ม “Next” ไปเรื่อย ๆ จนเสร็จสิ้นกระบวนการ คลิกปุ่ม Close ติดตั้งโปรแกรมเสร็จสิ้น (รายละเอียดดังปรากฏตามภาพด้านล่าง)

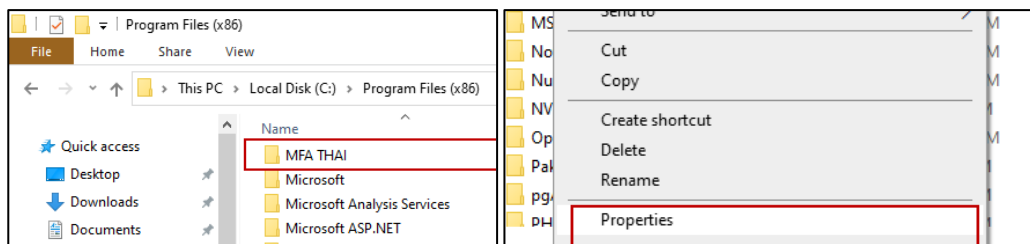


(๕) จะพบ icon “PortalBrowser” สำหรับเข้าใช้งานระบบสารสนเทศแบบรวมศูนย์ เวอร์ชัน ๓ (รายละเอียดดังปรากฏตามภาพด้านล่าง)

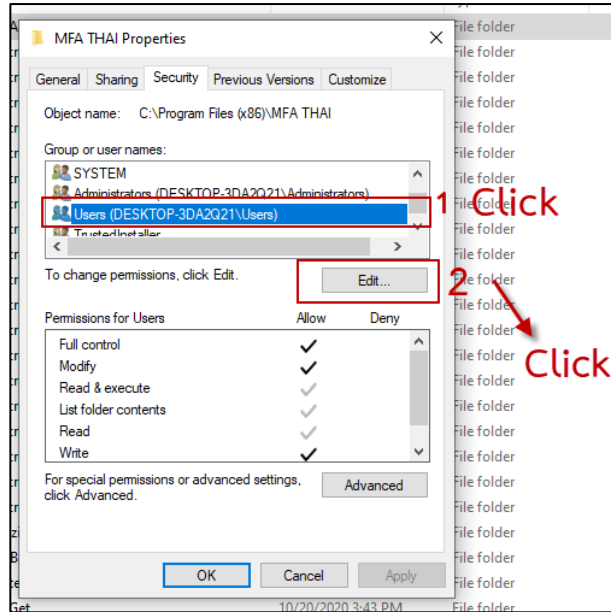


๔. วิธีการตั้งค่าเพิ่มเติม เพื่อรองรับการอัปเดตระบบสารสนเทศแบบรวมศูนย์ เวอร์ชัน ๓

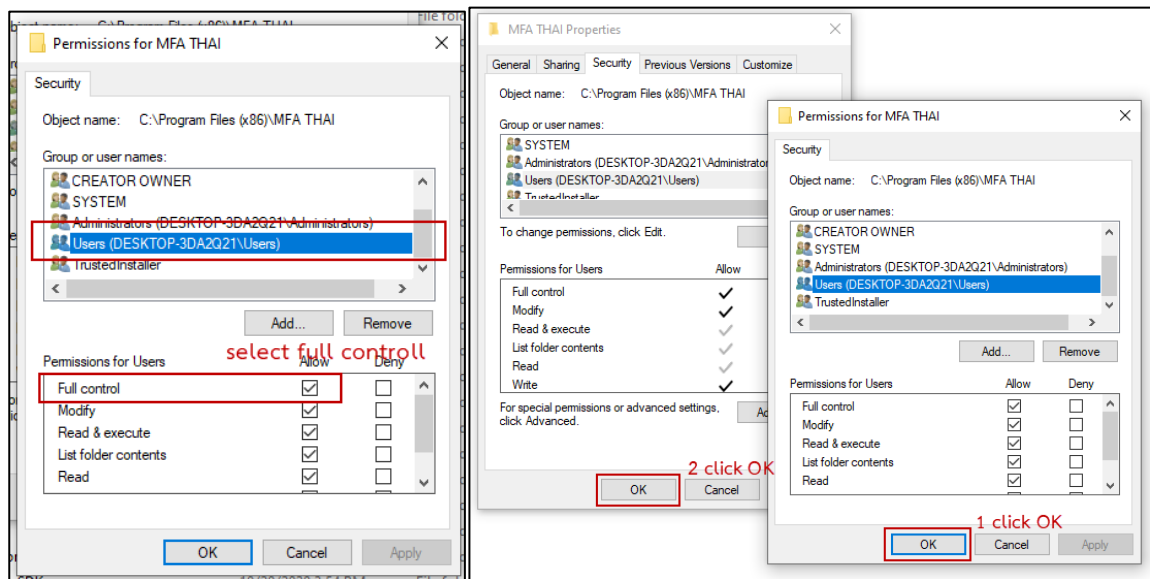
(๑) ไปยัง Folder ที่ Drive C > Program Files (x86) > MFA Thai และคลิกขวาที่ Folder เลือก “Properties” (รายละเอียดดังปรากฏตามภาพด้านล่าง)



(๒) ไปที่ Tab “Security” > เลือก Group “Users” > คลิกปุ่ม “Edit...” (รายละเอียดดังปรากฏตามภาพด้านล่าง)



(๓) คลิกที่ ที่ตำแหน่ง Full control และ Allow และคลิกปุ่ม “OK” ตั้งค่าเสร็จสิ้น (รายละเอียดดังปรากฏตามภาพด้านล่าง)



๕. วิธีการใช้งาน

(๑) คลิกสองครั้ง (Double Click) เลือก ‘PortalBrowser’ ที่หน้า desktop (รายละเอียดดังปรากฏตามภาพด้านล่าง)



(๒) ในการเปิดใช้งานครั้งแรกจะมีกล่องแจ้งเตือนยอมรับการใช้งาน “You are About to install a certificate...” ขึ้นมา คลิกปุ่ม “Yes”

(๓) หากมีการแจ้งเตือนให้อัปเดต กรุณาเลือก “อัปเดต” และคลิก Next ไปเรื่อย ๆ จนเสร็จสิ้นกระบวนการ

(๔) ใช้งานระบบสารสนเทศแบบรวมศูนย์ เวอร์ชัน ๓ ด้วย Username และ Password ที่ใช้งานเครื่องคอมพิวเตอร์ PC ของกระทรวงฯ ตามรูปแบบที่เคยได้รับแจ้งจากศูนย์เทคโนโลยีฯ

๖. สามารถศึกษาวิธีการใช้งานระบบฯ ได้ที่ MFA Portal > เมนู Good References > SOP/Manual > ICT Related > “คู่มือการใช้งานระบบสารสนเทศแบบรวมศูนย์ เวอร์ชัน ๓”

๗. สามารถติดต่อสอบถามข้อมูลเกี่ยวกับการติดตั้งระบบฯ เวอร์ชัน ๓ ได้ที่ นางสาวพัชรียา อิทธานุภาพ พนักงานวิเคราะห์ข้อมูล หมายเลขโทรศัพท์มือถือ ๐๖๕-๒๘๔๙๙๓๐ อีเมล emp_pa.ittanupap@mfa.mail.go.th หรือนายนที เกตุรัตน์ นักวิชาการคอมพิวเตอร์ปฏิบัติการ หมายเลขโทรศัพท์มือถือ ๐๘ ๔๗๐๐ ๖๙๕๗ อีเมล na.gatrus@mfa.mail.go.th

๘. สามารถติดต่อสอบถามข้อมูลเกี่ยวกับการติดตั้งระบบ SSL VPN (Global Protect) ได้ที่ นายธเรศวร์ เจษฎารมย์ นักวิชาการคอมพิวเตอร์ปฏิบัติการ หมายเลขโทรศัพท์ ๐๘ ๓๕๓๒ ๐๗๓ อีเมล th.jessadarom@mfa.mail.go.th

ศูนย์เทคโนโลยีสารสนเทศและการสื่อสาร

๑๐ กันยายน ๒๕๖๔