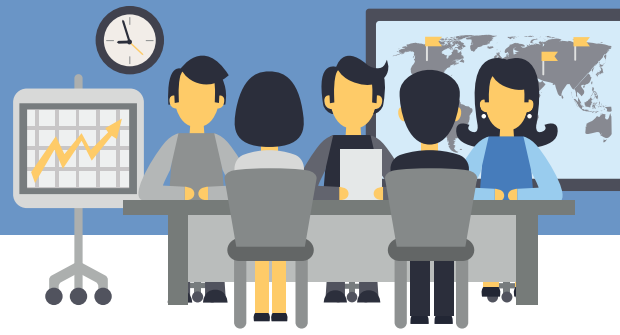


# การยื่นบัญชีทรัพย์สิน และหนี้สินของเจ้าพนักงานของรัฐ

ตาม พรบ. ประกอบรัฐธรรมนูญว่าด้วยการป้องกัน  
และปราบปรามการทุจริต พ.ศ. 2561 และประกาศที่เกี่ยวข้อง



## ผู้มีหน้าที่ยื่น บัญชีทรัพย์สินและหนี้สิน



- ปลัดกระทรวงฯ อธิบดี ในฐานะผู้ดำรงตำแหน่งระดับสูง ตามมาตรา 102 แห่ง พ.ร.บ.ฯ
- รองปลัดกระทรวงฯ รองอธิบดี ในฐานะเจ้าพนักงานของรัฐ ตามมาตรา 103 แห่ง พ.ร.บ.ฯ



## เอกสาร ที่ต้องยื่น

- แบบบัญชีแสดงรายการทรัพย์สิน และหนี้สิน (กรุณาดาวน์โหลดจากเว็บไซต์ ป.ป.ช.)
- เอกสารประกอบรายการทรัพย์สินแต่ละประเภท
- สำเนาหลักฐานการเสียภาษีเงินได้บุคคลธรรมดาในรอบปีภาษีที่ผ่านมา
- รายการของเอกสารประกอบบัญชีทรัพย์สิน และหนี้สินที่ยื่น

โดยกำหนดให้ยื่นบัญชีทรัพย์สินและหนี้สิน จำนวน 1 ชุด เว้นแต่ ปลัดกระทรวงฯ และอธิบดี (ในฐานะผู้ดำรงตำแหน่งระดับสูง) ต้องยื่นจำนวน 2 ชุด หนึ่งชุดเป็นต้นฉบับ อีกหนึ่งชุดเป็นสำเนา คู่ฉบับเพื่อ ป.ป.ช. เปิดเผยต่อประชาชน

**\*\* “เอกสารที่ยื่น” ต้องลงลายมือชื่อรับรอง  
ความถูกต้องกำกับไว้ทุกแผ่น ทุกหน้า \*\***

## วิธีการยื่นบัญชีทรัพย์สินและหนี้สิน

1. ยื่นด้วยตนเองหรือมอบหมายให้บุคคลอื่นยื่นแทน  
ณ สำนักงาน ป.ป.ช. ส่วนกลาง และสำนักงาน ป.ป.ช.  
ประจำจังหวัดทุกจังหวัด
2. ยื่นทางไปรษณีย์ลงทะเบียนตอบรับ
3. ยื่นด้วยวิธีการอิเล็กทรอนิกส์  
(<http://asset.nacc.go.th/ods-app>)



## 3 กรณีที่ต้องยื่น บัญชีทรัพย์สิน และหนี้สิน



1. กรณีเข้ารับตำแหน่ง ให้ยื่นบัญชีฯ ภายใน 60 วัน นับแต่วัน  
ที่ถัดจากวันเข้ารับตำแหน่ง
2. มีหน้าที่ยื่นบัญชีฯ ทุก ๆ สามปี จนเกษียณหรือลาออก\*\*
3. เมื่อพ้นจากราชการด้วยเหตุเกษียณหรือลาออก  
ให้ยื่นบัญชีฯ ภายใน 60 วัน นับแต่วันถัดจากวันพ้น  
จากราชการ

**\*\*หากท่านเคยดำรงตำแหน่งที่มีหน้าที่ยื่นบัญชีฯ เช่น ปลัดกระทรวงฯ  
รองปลัดกระทรวงฯ อธิบดี หรือรองอธิบดี ต่อมา ได้เข้ารับตำแหน่ง  
ที่ไม่มีหน้าที่ยื่นบัญชีฯ เช่น เอกอัครราชทูต กงสุลใหญ่ หรืออัครราชทูต  
ท่านจะยังคงมีหน้าที่ยื่นบัญชีฯ ทุกสามปี ภายใน 60 วัน นับแต่  
วันที่ถัดจากวันดำรงตำแหน่งครบทุกสามปี\*\***

## ทรัพย์สินและหนี้สิน ที่ต้องแสดงรายการ



- ทรัพย์สินและหนี้สินของตนเอง  
คู่สมรส และบุตรที่ยังไม่บรรลุนิติภาวะ ทั้งในประเทศ  
และต่างประเทศ  
(คู่สมรส หมายถึง ซึ่งจดทะเบียนสมรสโดยชอบ  
ด้วยกฎหมาย และผู้ซึ่งอยู่กินกันฉันสามีภริยา โดยมีได้  
จดทะเบียนสมรสด้วย ตามหลักเกณฑ์ที่คณะกรรมการ ป.ป.ช.  
กำหนด)
- ทรัพย์สินของบุคคลดังกล่าวที่มอบหมายให้อยู่ใน  
ความครอบครองหรือดูแลของบุคคลอื่นไม่ว่าโดยทางตรง  
หรือทางอ้อม เช่น ทรัพย์สินในกองมรดก

**\*\*\*กรณีไม่สามารถยื่นบัญชีทรัพย์สินและหนี้สิน  
ได้ทันภายในระยะเวลาหกสิบวันสามารถขอย้าย  
ระยะเวลาการยื่นบัญชีทรัพย์สินและหนี้สินได้อีก  
ไม่เกินสามสิบวัน โดยต้องยื่นคำขอย้ายระยะเวลา  
ก่อนวันสิ้นสุดระยะเวลาการยื่นบัญชีทรัพย์สิน  
และหนี้สิน \*\*\***

ทั้งนี้ สามารถศึกษารายละเอียดเพิ่มเติมได้ที่

🌐 <https://acc.mfa.go.th/> หัวข้อ “การแสดงผลรายการทรัพย์สินและหนี้สิน” และ

🌐 [www.nacc.go.th](http://www.nacc.go.th) สำนักงาน ป.ป.ช. หัวข้อ “ด้านการตรวจสอบทรัพย์สิน”

หากมีข้อสงสัย สามารถติดต่อสอบถามได้ที่ สำนักงาน ป.ป.ช. ☎ 0 2528 4800 ต่อ 7024 - 26

